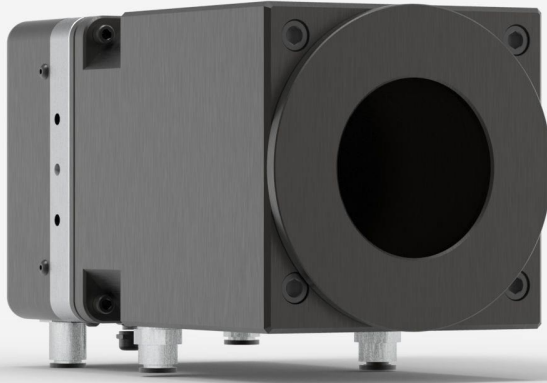


# HP100A-12KW-HD-TUBE

최대 12000 W의 레이저 파워 계측용 고파워 검출기.



## 제품군 주요 특징

### HIGH POWER HANDLING

Handles up to 30 kW of continuous power with our standard models. Custom models are available for higher powers (See SUPER HP).

### STABLE READING

Less sensitive to variations in water cooling temperature than any other high-power water-cooled meter on the market

### LARGE APERTURE

Our standard HP models (4KW, 12KW, 15KW and 30KW) have a very large effective aperture of up to 280 mm to accommodate even the largest laser beams. Larger apertures with various shapes are available upon request (See SUPER HP).

### AVAILABLE WITH YAG AND CO<sub>2</sub> CALIBRATION

All HP Models can be calibrated at YAG and CO<sub>2</sub> wavelengths with a calibration uncertainty of +/- 5%

### DIRECT USB CONNECTION TO A PC

Each head comes with both a DB-15 connector (for use with a Gentec-EO monitor) and a USB2.0 output for direct connection to a PC.

## 호환 스탠드

[STAND-S-443-C](#)

## 사양

### 계측 성능

최대 평균 파워(연속)	12000 W
최소 평균 파워 <sup>1</sup>	300 W
등가노이즈파워(NEP) <sup>2</sup>	10 W
스펙트럼 범위	0.193 - 20 μm
일반 상승 시간	9 s
일반 파워 감도	0.15 mV/W
파워 교정 불확정성	±5 %
반복성	±2 %
후방 반사	< 4 %
파워와의 선형성	±1.5 %
선형성 vs 빔 지름	±1 %
선형성 vs 빔 위치 <sup>3</sup>	±1.7 %

1. 더 낮은 출력이 필요하면 Gentec-EO 담당자에게 전화하십시오.
2. 액면 값. 실제 값은 측정 시스템의 전기적 노이즈에 따라 달라집니다.
3. 조리개 영역의 20%에 해당하는 빔 크기에 대해 조리개 영역의 80%를 가로질러 이동합니다.

### 냉각수 요건

필요한 냉각 유속 <sup>1</sup>	(6 - 10) LPM < ±1 LPM/min
온도 범위	15 - 25 °C
온도 변화율	< ±3°C/min
최대 수압	413 kPa (60 psi)

1. 깨끗한 탈이온수 냉각 모듈에 대해서는 Gentec-EO에 문의하십시오.

### 손상 한계

최대 평균 파워 밀도 <sup>1</sup>	16 kW/cm <sup>2</sup>
--------------------------	-----------------------

1. 1064nm, 1.07-1.08μm 및 10.6μm, 500 W CW. May vary with wavelength and average power.

## 컨트롤러 및 GUI 사양

데이터 표시	실시간, 범위, 바늘, 평균, 히스토그램 및 통계
아날로그 출력 <sup>1</sup>	0-2 Volts
시리얼 커맨드	USB
외부 전원 <sup>2</sup>	USB 또는 Gentec-EO 디스플레이 및 PC 인터페이스 사용
디스플레이 유형	없음
1. 요청 시 12V의 최대 출력 신호가 제공됩니다. 2. HP를 DB-15 확장 케이블과 함께 사용하는 경우 USB 전원 어댑터가 필요합니다.	
<b>물리적 특성</b>	
냉각	수냉식
구경 지름	70 mm
업소버	HD
치수	127H x 127W x 230D mm
중량	7.5 kg
<b>주문 정보</b>	
HP100A-12KW-HD-TUBE	202687M

Specifications are subject to change without notice. Refer to the user manual for complete specifications.

## 이 제품에 관심이 있으십니까?

견적받기

[gentec-eo.com/ko/contact-us](http://gentec-eo.com/ko/contact-us)에서 현지 영업 담당자를 찾으십시오.