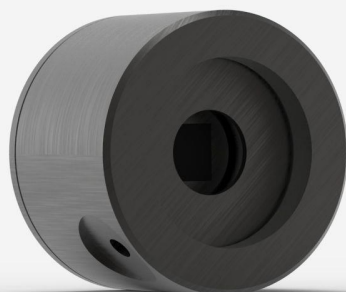


## QE8SP-B-BL-D0

Détecteur pyroélectrique pour la mesure d'énergie laser jusqu'à 2,5 mJ.



### CARACTÉRISTIQUES CLÉS DE LA FAMILLE DE PRODUITS

#### TRÈS FAIBLES NIVEAUX DE BRUIT

Niveaux de bruit d'un photo détecteur, mais avec les hautes énergies d'un pyroélectrique :

- 50 nJ avec l'absorbeur MT
- 100 nJ avec l'absorbeur BL

#### 2 ABSORBEURS DISPONIBLES:

- BL: absorbeur noir, sensibilité de 900 V/J, mesures jusqu'à 400 Hz
- MT: absorbeur métallique, sensibilité de 2400 V/J, mesures jusqu'à 1000 Hz

#### INTERFACE INTELLIGENTE

Intégration de toutes les données de calibration

#### SUPPORT COMPATIBLE

[STAND-D-233](#)

## SPÉCIFICATIONS

### CAPACITÉS DE MESURE

Domaine spectral <sup>1</sup>	0,193 - 20 $\mu\text{m}$
Temps de montée typique	30 $\mu\text{s}$
Répétabilité	<0.5%
Taux de répétition maximal	400 Hz
Énergie mesurable maximale <sup>2</sup>	2,5 mJ
Énergie équivalente de bruit	150 nJ
Largeur maximale de l'impulsion	10 $\mu\text{s}$
Incertitude d'étalonnage de l'énergie	$\pm 4.0$ %

1. Pour la gamme spectrale calibrée, voir le manuel d'utilisateur.

2. Avec MAESTRO.

### SEUILS DE DOMMAGE

Densité de puissance moyenne maximale <sup>1</sup>	1 W/cm <sup>2</sup>
Densité d'énergie maximale <sup>2</sup>	50 mJ/cm <sup>2</sup>
Puissance maximale	0,5 W

1. Peut varier selon la longueur d'onde et la puissance moyenne.

2. À 1064 nm, 7 ns, 10 Hz. Peut varier selon la longueur d'onde et la durée d'impulsion.

### CARACTÉRISTIQUES PHYSIQUES

Refroidissement	Convection
Largeur de l'ouverture	7,8 mm
Hauteur de l'ouverture	7,8 mm
Absorbeur	BL
Dimensions	38,1 $\varnothing$ X 27,4D mm
Poids	0,09 kg

### INFORMATIONS DE COMMANDE

Les spécifications peuvent être modifiées sans préavis. Consultez le manuel de l'utilisateur pour connaître les spécifications complètes.

## INTÉRESSÉ PAR CE PRODUIT?

OBTENIR UNE SOUMISSION

Trouvez votre représentant commercial local sur [gentec-eo.com/fr/nous-contacter](https://gentec-eo.com/fr/nous-contacter)