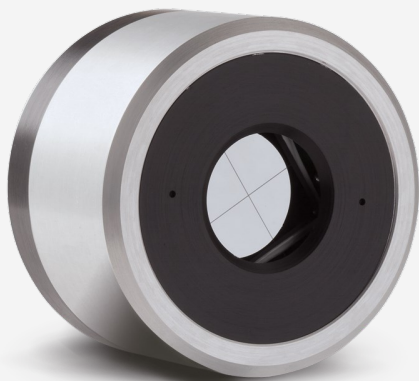


QUAD-20-MT-P

四象限激光位置传感探测器, 适用于连续波激光(使用斩波器)。



产品系列主要特性

测量, 跟踪和对准

根据您的激光束的去向

4通道探测器

对于CW, 脉冲及高重复频率激光器

- QUAD-E: 每次脉冲的能量(从 μJ 到 mJ)
- QUAD-P: 功率(从 μW 到 mW)

紫外至远红外和太赫兹

大面积传感器

9 mm和20 mm 方形探测器

使用 USB 2.0 快速连接

包括应用软件

包括完整的LabView应用软件, 具有许多特征

兼容性支架

[STAND-D-233](#)

规格

| 测量能力 | |
|-----------------------------------|-------------------------------|
| 噪声等效功率 | 2 μW |
| 光谱范围 | 0.1 - 3000 μm |
| 典型升起时间 | 0.02 s |
| 典型功率敏感度 | 2000 V/W |
| 最小光束尺寸 ¹ | 10 mm \varnothing |
| 最小位置分辨率 | 10 μm |
| 最大斩波频率 | 50 Hz |
| 1. 获取优化性能 | |
| 损坏阈 | |
| 最大平均功率密度 ¹ | 0.1 W/cm ² |
| 最大能量密度 ² | 50 mJ/cm ² |
| 1. 1064 nm。 2. 1064 nm, 10 ns。 | |
| 物理特性 | |
| 孔宽 | 20 mm |
| 孔高 | 20 mm |
| 吸收器 | MT |
| 尺寸 | 63.5 \varnothing X 40.6D mm |
| 重量 | 0.18 kg |
| 订购信息 | |
| QUAD-20-MT-P | 201777 |

对这个产品感兴趣吗？

获得报价

通过 gentec-eo.cn/contact-us 找到您的本地销售代表