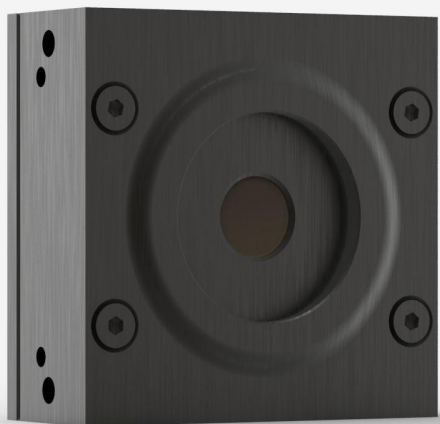


UP10K-2S-H5-L-D0

Thermischer Detektor zur Laserleistungsmessung bis zu 2 W.



HAUPTMERKMALE DER PRODUKTFAMILIE

NIEDRIGENERGIE-THERMOPILE

Rauschpegel eines Photodetektors mit der großen Bandbreite und der hohen Leistungskapazität eines thermischen Geräts

IR-FILTER (MODELL UPF10)

Entfernt unerwünschte IR-Interferenzen

HOHE LEISTUNG

- Schnelle Flankenanstiegszeit (1,1 Sek.)
- Hohe Zerstörschwelle (36 kW/cm²)

KOMPAKTES DESIGN

Nur 13 mm dick (Modell UP10P)

ENERGIEMODUS

Messung von Einzelschussenergie bis 3 J

INTELLIGENTE BENUTZEROBERFLÄCHE

Enthält alle Kalibrierungsdaten

KOMPATIBLER STÄNDER

[STAND-S-233](#)

SPEZIFIKATIONEN

MESSMÖGLICHKEITEN

Maximale durchschnittliche Leistung (kontinuierlich)	2 W
Äquivalente Rauschleistung ¹	30 µW
Spektralbereich ²	0,193 - 20 µm
Typische Anstiegszeit ³	1,1 s
Unsicherheit der Leistungskalibrierung ⁴	±2,5 %
Wiederholbarkeit	±0,5 %

1. Nennwert. Der Istwert ist abhängig vom elektrischen Rauschen im Messsystem.
2. Den kalibrierten Spektralbereich finden Sie im Benutzerhandbuch.
3. Mit Antizipation.
4. Umfasst Linearität mit Leistung.

MESSMÖGLICHKEITEN (ENERGIEMODUS)

Maximal messbare Energie ¹	3 J
Äquivalente Rauschenergie ²	5 mJ
Minimale Wiederholungsperiode	2 s
Maximale Impulsbreite	63 ms
Unsicherheit der Energiekalibrierung ³	±5 %

1. Für Impulse von 360 µs. Höhere Pulsenergie möglich bei langen Impulsen (ms), weniger bei kurzen Impulsen (ns).
2. Nennwert. Der Istwert ist abhängig vom elektrischen Rauschen im Messsystem.
3. Wenn eine Einzelschussenergie-Kalibrierung gekauft wird

ZERSTÖRSCHWELLE

Maximale durchschnittliche Leistungsdichte ¹	36 kW/cm ²
Maximale Energiedichte ²	1 J/cm ²

1. Bei 1064 nm, 10 W, CW. May vary with wavelength and average power.
2. Bei 1064 nm, 7 ns, 10 Hz. May vary with wavelength and pulse width.

PHYSIKALISCHE EIGENSCHAFTEN

Kühlung

Konvektion

Apertur-Durchmesser	10 mm
Absorber	H5
Abmessungen	50H x 50W x 21,5D mm
Gewicht	0,193 kg

BESTELLINFORMATIONEN

UP10K-2S-H5-L-D0	202872
UP10K-2S-H5-L-IDR-D0	203317
UP10K-2S-H5-L-INT-D0	203035

Spezifikationen können sich ohne Mitteilung ändern. Siehe Benutzerhandbuch für vollständige Vorgaben.

INTERESSIERT AN DIESEM PRODUKT?

[EIN ANGEBOT ANFORDERN](#)

Finden Sie Ihren lokalen Vertriebsmitarbeiter unter gentec-eo.com/de/kontaktiere-uns