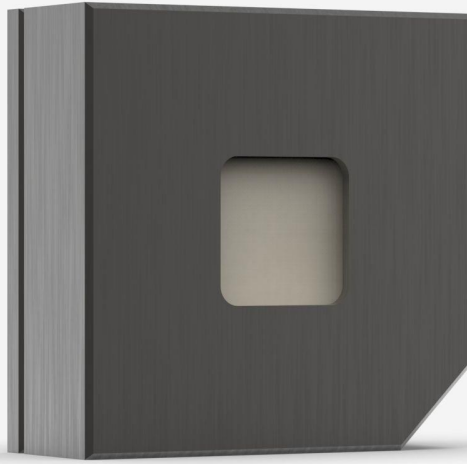


## QE12SP-S-MT-D0

최대 0.70 J의 레이저 에너지 계측용 초전기 검출기.



### 제품군 주요 특징

#### MODULAR CONCEPT

Increase the power capability of your detector: 2 different cooling modules

#### LOW NOISE LEVEL

0.7  $\mu$ J for the MB coating

#### QED ATTENUATOR AVAILABLE

Measure up to 5X higher energies. Available with optional calibration, all wavelengths between 532 & 1064 nm, or single wavelength. [Read more.](#)

#### HIGH REPETITION RATE OPTIONS

- QE12HR-MB: 1 000 Hz
- QE12HR-MT: 10 000 Hz

#### TEST TARGET INCLUDED

With the MB models

#### SMART INTERFACE

Containing all the calibration data

#### 호환 스탠드

[STAND-D-233](#)

## 사양

계측 성능	
스펙트럼 범위 <sup>1</sup>	0.193 - 20 $\mu$ m
일반 상승 시간	20 $\mu$ s
반복성	<0.5%
최대 반복 주파수	6000 Hz
최대 계측가능 에너지 <sup>2</sup>	0.7 J
등가노이즈에너지 <sup>3</sup>	0.8 $\mu$ J
최대 펄스폭	10 $\mu$ s
에너지 교정 불확정성	$\pm$ 3 %
1. 교정된 스펙트럼 범위는 사용설명서를 참조하십시오. 2. 1064nm, 7ns, 10Hz. 3. 액면 값. 실제 값은 측정 시스템의 전기적 노이즈에 따라 달라집니다.	
손상 한계	
최대 평균 파워 밀도 <sup>1</sup>	10 W/cm <sup>2</sup>
최대 에너지 밀도 <sup>2</sup>	0.5 J/cm <sup>2</sup>
최대 파워	3 W
1. May vary with wavelength and average power. 2. 1064nm, 7ns, 10Hz. May vary with wavelength and pulse width.	
물리적 특성	
냉각	대류
구경 너비	12 mm
구경 높이	12 mm
업소버	MT
치수	36H x 36W x 14D mm
중량	0.09 kg

Specifications are subject to change without notice. Refer to the user manual for complete specifications.

## 이 제품에 관심이 있으십니까?

견적받기

[gentec-eo.com/ko/contact-us](http://gentec-eo.com/ko/contact-us)에서 현지 영업 담당자를 찾으십시오.