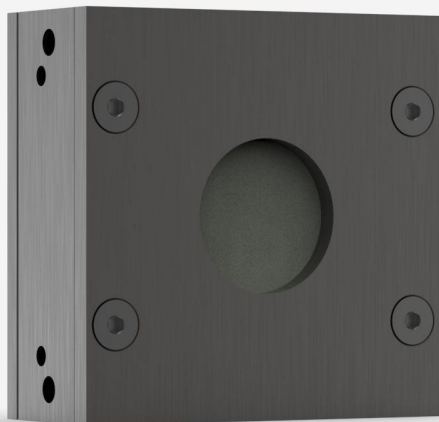


## UP19K-15S-W5-DO

Thermischer Detektor zur Laserleistungsmessung bis zu 15 W.



### HAUPTMERKMALE DER PRODUKTFAMILIE

#### MODULKONZEPT

Erhöhen Sie die Leistungskapazität Ihres Detektors: 5 verschiedene Kühlmodule

#### SEHR HOHE ZERSTÖRSCHWELLE

100 kW/cm<sup>2</sup> bei durchschnittlicher Leistungsdichte

#### KOMPAKTES DESIGN

Nur 21 mm dick (Modell 15S)

#### ENERGIEMODUS

Messung von Einzelschussenergie bis 200 J

#### INTELLIGENTE BENUTZEROBERFLÄCHE

Enthält alle Kalibrierungsdaten

#### KOMPATIBLER STÄNDER

[STAND-S-233](#)

## SPEZIFIKATIONEN

### MESSMÖGLICHKEITEN

Maximale durchschnittliche Leistung (kontinuierlich)	15 W
Maximale durchschnittliche Leistung (1 Minute)	30 W
Äquivalente Rauschleistung <sup>1</sup>	1 mW
Spektralbereich <sup>2</sup>	0,193 - 10 µm
Typische Anstiegszeit <sup>3</sup>	1,4 s
Unsicherheit der Leistungskalibrierung <sup>4</sup>	±2,5 %
Wiederholbarkeit	±0,5 %

1. Nennwert. Der Istwert ist abhängig vom elektrischen Rauschen im Messsystem.
2. Den kalibrierten Spektralbereich finden Sie im Benutzerhandbuch.
3. Mit Antizipation.
4. Umfasst Linearität mit Leistung.

### MESSMÖGLICHKEITEN (ENERGIEMODUS)

Maximal messbare Energie <sup>1</sup>	200 J
Äquivalente Rauschenergie <sup>2</sup>	0,02 J
Minimale Wiederholungsperiode	5 s
Maximale Impulsbreite	133 ms
Unsicherheit der Energiekalibrierung <sup>3</sup>	±5 %

1. Für Impulse von 360 µs. Höhere Pulsenergie möglich bei langen Impulsen (ms), weniger bei kurzen Impulsen (ns).
2. Nennwert. Der Istwert ist abhängig vom elektrischen Rauschen im Messsystem.
3. Wenn eine Einzelschussenergie-Kalibrierung gekauft wird

### ZERSTÖRSCHWELLE

Maximale durchschnittliche Leistungsdichte <sup>1</sup>	100 kW/cm <sup>2</sup>
Maximale Energiedichte <sup>2</sup>	1,1 J/cm <sup>2</sup>

1. Bei 1064 nm, 10 W, CW. May vary with wavelength and average power.
2. Bei 1064 nm, 7 ns, 10 Hz. May vary with wavelength and pulse width.

### PHYSIKALISCHE EIGENSCHAFTEN

Kühlung	Konvektion
---------	------------

Apertur-Durchmesser	19 mm
Absorber	W
Abmessungen	50H x 50W x 20,6D mm
Gewicht	0,16 kg
<b>BESTELLINFORMATIONEN</b>	
UPI9K-15S-W5-D0	200282
UPI9K-15S-W5-INT-D0	202633
UPI9K-15S-W5-BLU-D0	203640
UPI9K-15S-W5-IDR-D0	203341

Spezifikationen können sich ohne Mitteilung ändern. Siehe Benutzerhandbuch für vollständige Vorgaben.

## INTERESSIERT AN DIESEM PRODUKT?

[EIN ANGEBOT ANFORDERN](#)

Finden Sie Ihren lokalen Vertriebsmitarbeiter unter [gentec-eo.com/de/kontaktiere-uns](https://gentec-eo.com/de/kontaktiere-uns)