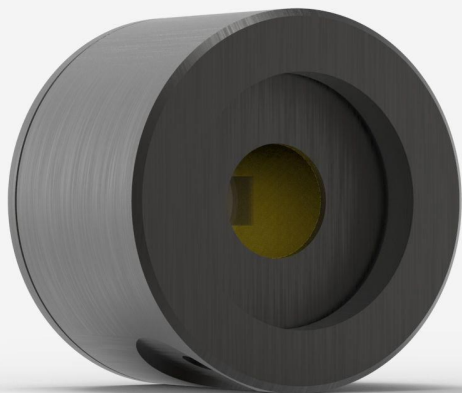


## PE5B-GE-D0

光电二极管探测器的激光能量测量高达 2.4 nJ。



## 产品系列主要特性

## 噪声极低

采用M-LINK、MAESTRO和S-LINK监控器进行测量，噪音低至8 fJ（仅限 PE3B-Si 型号）。

## 提供3种传感器

- PE-B-Si 系列: 直径3 mm和10 mm的硅传感器, 适于0.21 to 1.08  $\mu\text{m}$
- PH5B-Ge: 直径5 mm的锗传感器, 适于0.8 至 1.65  $\mu\text{m}$
- PH3B-In: 直径3 mm的砷化铟传感器, 适于0.9 至 1.7  $\mu\text{m}$

## 智能接口

包含所有的校准数据

## 兼容性支架

[STAND-D-233](#)

## 规格

测量能力	
光谱范围 <sup>1</sup>	800 - 1650 nm
典型升起时间	25 $\mu\text{s}$
最大重复频率	1000 Hz
最大可测量能量 <sup>2</sup>	2.4 nJ
噪声等效能量 <sup>3</sup>	1 pJ
最大脉冲宽度	10 $\mu\text{s}$
能量校准不确定性	±5.0 % (800 - 1049 nm) ±3.5 % (1050 - 1559 nm) ±7.0 % (1560 - 1629 nm) ±10 % (1630 - 1650 nm)
<p>1. 此探测器校准波长为 1310 nm 时为 NIST 可溯源。代表值用于其他波长。 2. 1310 nm。查看其他波长的最大功率曲线。 3. 标称值。实际值取决于环境电磁干扰和波长。</p>	
损坏阈	
最大平均功率密度	320 mW/cm <sup>2</sup>
最大能量密度	5 $\mu\text{J}/\text{cm}^2$
最大功率	7.1 $\mu\text{W}$
物理特性	
孔径	5 mm
吸收器	Ge
尺寸	38.1 $\varnothing$ x 27.4D mm&nbsp;&nbsp;&nbsp;
重量	0.09 kg
距传感器表面距离	10.5 mm
订购信息	
PE5B-Ge-D0	202020
PE5B-Ge-INE-D0	
PE5B-Ge-INT-D0	202653

规格如有更改，恕不另行通知。有关完整规格，请参阅用户手册。

对这个产品感兴趣吗？

获得报价

通过 [gentec-eo.cn/contact-us](http://gentec-eo.cn/contact-us) 找到您的本地销售代表