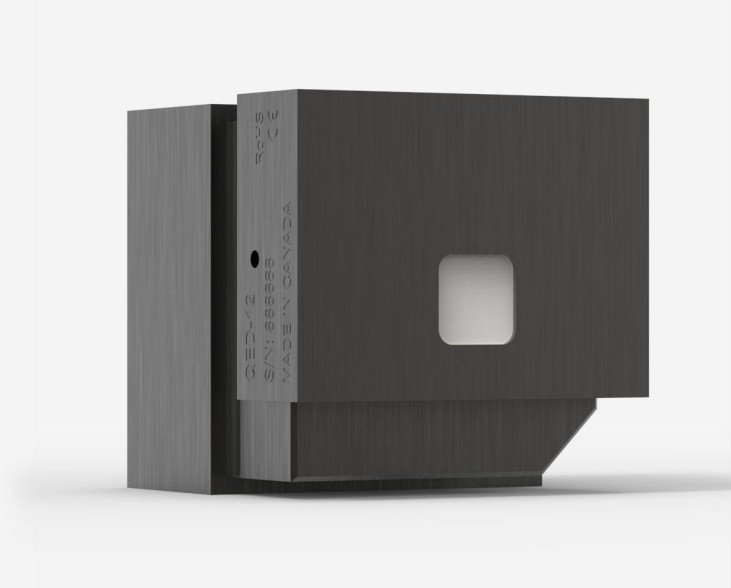


QE12HR-H-MB-QED-D0

最大3.9 Jまでのレーザーエネルギー測定用焦電ディテクタ。



プロダクトファミリーの主な特長

モジュール概念

お使いのディテクタのパワー能力を増加: 2つの異なる冷却モジュール

低ノイズレベル

MBコーティング: 0.7 μJ

QEDアッテネーター対応

最大5X高エネルギーを測定。オプションでキャリブレーション可能、全ての波長は532 ~ 1064 nm、または単一波長

メタリックダンパ付が可能

- QE12HR-MB: 1 000 Hz
- QE12HR-MT: 10 000 Hz

図票

MBモデル付

スマートインターフェース

すべての校正データを収容

互換性のあるスタンド

[STAND-D-233](#)

仕様

測定性能

スペクトル領域 ¹	0.3 - 2.1 μm
標準上昇時間	70 μs
繰り返し性	<0.5%
最大繰り返し周波数	1000 Hz
最大測定可能エネルギー ²	3.9 J
ノイズ等価エネルギー ³	2.8 μJ
最大パルス幅	40 μs
エネルギー校正不確か率	±3 %

1. 校正済みスペクトル域については、ユーザーマニュアルを参照してください。

2. 1064 nmで、7 ns、10 Hz。

3. 公称値。実際値は測定システムの電氣的ノイズに応じて異なります。

損傷閾値

最大平均出力密度 ¹	600 W/cm ²
最大エネルギー密度 ²	8 J/cm ²
最大出力	12.5 W

1. May vary with wavelength and average power.

2. 1064 nmで、7 ns、10 Hz。May vary with wavelength and pulse width.

物理的特徴

冷却	対流(放熱板)
開口幅	9 mm
開口高さ	9 mm
吸収材	QED
寸法	39H x 41W x 38D mm
重量	0.12 kg

注文情報

QE12HR-H-MB-QED-D0	203897
QE12HR-H-MB-QED-INT-D0	203905
QE12HR-H-MB-QED-IDR-D0	205364
QE12HR-H-MB-QED-INE-D0	

仕様は予告なく変更される場合があります。仕様の全容については、ユーザーマニュアルを参照してください。

本製品にご興味をお持ちですか？

見積をリクエスト

gentec-eo.com/ja/contact-usで最寄りのセールス担当者をお探してください