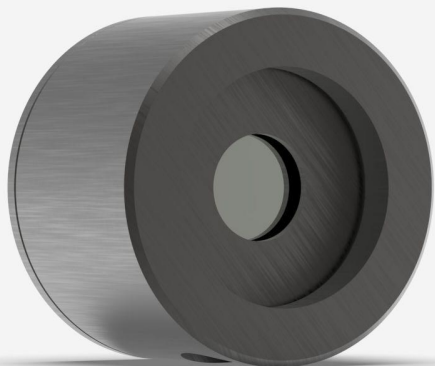


PH100-SIUV-DO

Détecteur à photodiode pour la mesure de puissance laser jusqu'à 4 mW.



CARACTÉRISTIQUES CLÉS DE LA FAMILLE DE PRODUITS

LARGES OUVERTURES

10 mm Ø pour les capteurs au silicium

3 VERSIONS

- Silicium : 350 - 1080 nm, jusqu'à 750 mW
- Silicium-UV : 210 - 1080 nm, jusqu'à 38 mW
- Germanium : 800 - 1650 nm, jusqu'à 500 mW

CHOIX DES ATTÉNUATEURS

- OD0.3 : Transmission 50% (pour PH100-Si^{UV} seulement)
- OD1 : Transmission 10 %
- OD2 : Transmission 1%

HAUTE EXACTITUDE DE MESURE

La nouvelle PH100-Si-HA présente l'incertitude de calibration la plus basse à ce jour

PRÉCISION DE LA CALIBRATION

Sélection de longueurs d'onde par incréments de 1 nm

INTERFACE INTELLIGENTE

Intégration de toutes les données de calibration

SUPPORT COMPATIBLE

[STAND-D-233](#)

SPÉCIFICATIONS

CAPACITÉS DE MESURE

Puissance moyenne maximale ¹	4 mW
Puissance équivalente de bruit ²	10 pW
Domaine spectral	210 - 1080 nm
Temps de montée typique	0,2 sec
Incertitude d'étalonnage de la puissance	±18 % (210 - 229 nm) ±8,0 % (230 - 254 nm) ±6,5 % (255 - 399 nm) ±2,5 % (400 - 899 nm) ±4,0 % (900 - 1009 nm) ±7,5 % (1010 - 1080 nm)
Sensibilité maximale	0,45 A/W @ 850 nm

1. À 532 nm. Voir les courbes pour la puissance maximale en fonction de la longueur d'onde

2. À 850 nm. Valeur nominale, la valeur réelle dépend du bruit électronique du système de mesure et de la longueur d'onde.

SEUILS DE DOMMAGE

Densité de puissance moyenne maximale	100 W/cm ²
---------------------------------------	-----------------------

CARACTÉRISTIQUES PHYSIQUES

Diamètre de l'ouverture	10 mm
Absorbeur	SiUV
Dimensions	38,1Ø x 27,4D mm
Poids	0,13 kg
Distance de la surface du capteur	13,7 mm

INTÉRESSÉ PAR CE PRODUIT?

OBTENIR UNE SOUMISSION

Trouvez votre représentant commercial local sur gentec-eo.com/fr/nous-contacter