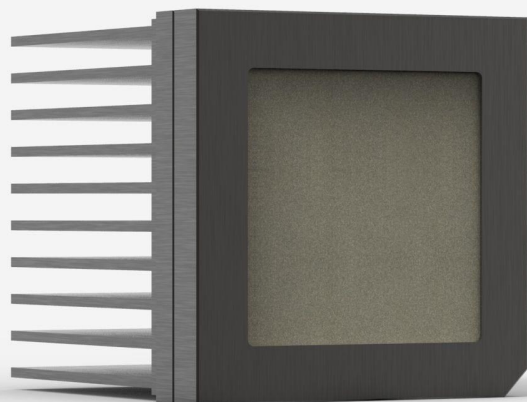


QE65LP-H-MB-D0

最大25 Jまでのレーザーエネルギー測定用焦電ディテクタ。



主な特長

モジュール概念

お使いのディテクタのパワー能力を増加: 2つの異なる冷却モジュール

大型アパーチャ

65 x 65 mmの効果的なアパーチャ

QEDアッテネーター対応

最大5×高エネルギーを測定。オプションでキャリブレーション可能、全ての波長は532 ~ 1064 nm、または単一波長

低ノイズレベル

MBコーティング: 10 μJ

図票

MBモデル付

スマートインターフェース

すべての校正データを収容

互換性のあるスタンド

[STAND-D-443](#)

仕様

測定性能

スペクトル領域 ¹	0.19 - 20 μm
標準上昇時間	1 ms
繰り返し性	<0.5%
最大繰り返し周波数	100 Hz
標準エネルギー感度	4 V/J
最大測定可能エネルギー ²	25 J
ノイズ等価エネルギー ³	10 μJ
最大パルス幅	0.7 ms
エネルギー校正不確かさ	±3 %

1. 校正済みスペクトル域については、ユーザーマニュアルを参照してください。
2. 1064 nmで、7 ns、10 Hz。
3. 公称値。実際値は測定システムの電氣的ノイズに応じて異なります。

損傷閾値

最大平均出力密度 ¹	10 W/cm ²
最大エネルギー密度 ²	0.6 J/cm ²
最大出力	40 W

1. 1064 nmで、7 ns、10 Hz。
2. 1064 nmで、7 ns、10 Hz。

物理的特徴

開口幅	65 mm
開口高さ	65 mm
吸収材	MB
寸法	90H x 90W x 94D mm
重量	0.9 kg

ORDERING INFORMATION

QE65LP-H-MB-D0

201253

INTERESTED IN THIS PRODUCT?

見積をリクエスト

Find your local sales representative at gentec-eo.com/contact-us