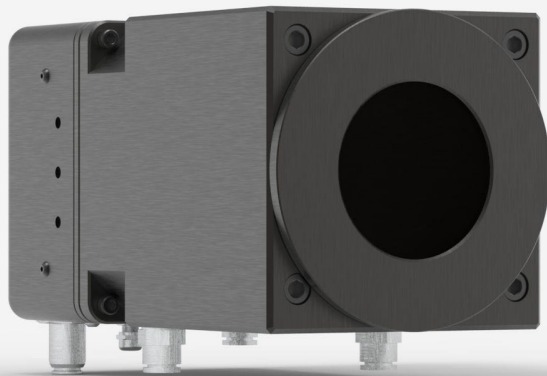


## HP100A-4KW-HE-TUBE-MET-DO

最大4000 Wまでのレーザー出力測定用高出力ディテクタ。



### プロダクトファミリーの主な特長

#### ハイパワー対応

連続出力最大30 kWまで処理。高出力に対応できるカスタムモデル(SUPER HPを参照)

#### 安定した読み込み機能

市場のどの高出力水冷メーターよりも水冷温度の変動への耐性が優れている

#### 大型アパーチャ

当社の標準HPモデル(4KW、12KW、15KWおよび30KW)は、非常に大型で効果的な280 mmのアパーチャを備えており、最も大きなレーザー・ビームにも対応可能です。ご注文があり次第、様々な形状を持つ大型のアパーチャをご提供(SUPER HPを参照)

#### YAGレーザー/CO<sub>2</sub>レーザー キャリブレーションに対応

HPモデルはすべて、校正における不確かさ±5%でYAGおよびCO<sub>2</sub>レーザーでのキャリブレーションに対応

#### USBによりPCに直接接続

各ヘッドには、DB-15コネクタ(Gentec-EOモニタでの使用に対応)とPCに直接接続するためのUSB2.0出力の両方が装備されています。

#### 数々の賞に輝いたテクノロジー

高出力レーザー用ワイヤレスディテクタHP-BLUシリーズは、光学およびフォトリソグラフィ分野の著名な実績ある審査員を擁する2020 Laser Focus World Innovators Awardsにおいて、最優秀賞の栄誉に輝きました。



#### 互換性のあるスタンド

STAND-S-443-C

## 仕様

### 測定性能

最大平均出力(連続)	4000 W
最小平均出力 <sup>1</sup>	100 W
ノイズ等価出力 <sup>2</sup>	3 W
スペクトル領域	0.193 - 20 μm
標準上昇時間	7 s
出力校正不確か率	±5 %
繰り返し性	±2 %
後方反射	< 4 %
出力直線性	±1.5 %
直線性対ビーム直径	±1 %
直線性対ビーム位置 <sup>3</sup>	±1.7 %

1. これ以下の出力についてはGentec-EO代理店までお問い合わせください。

2. 公称値。実際値は測定システムの電氣的ノイズに応じて異なります。

3. 開口領域の20%のビームサイズで、開口領域の80%を移動。

### 水要件

所要冷却流量 <sup>1</sup>	(4 - 6) LPM < ±1 LPM/min
温度範囲	15 - 25 °C
温度変化率	< ±3°C/min

1. 清浄脱イオン水冷却モジュールオプションについてはGentec-EOまでお問い合わせください。

## 損傷閾値

最大平均出力密度<sup>1</sup>

10 kW/cm<sup>2</sup>

1. 1064 nmで、1.07~1.08 μmおよび10.6 μm、500 W CW。May vary with wavelength and average power.

## コントローラおよびGUI仕様

データ表示

リアルタイム、範囲、ポインタ、平均化、ヒストグラムおよび統計

アナログ出力<sup>1</sup>

0-2 Volts

シリアルコマンド方式

USB

外部出力供給<sup>2</sup>

USBまたはGentec-EOディスプレイ&PCインターフェースを経由

ディスプレイタイプ

なし

1. ご要望に応じて最大出力信号12 Vまで可能。
2. HPをDB-15延長ケーブルで使用する場合はUSB出力アダプタが必要となります。

## 物理的特徴

冷却

水

開口直径

70 mm

吸収材

HE

寸法

127H x 127W x 234D mm

重量

6 kg

## 注文情報

HP100A-4KW-HE-TUBE-MET-DO

203151M

HP100A-4KW-HE-TUBE-MET-BLU-DO

TBD

仕様は予告なく変更される場合があります。仕様の全容については、ユーザーマニュアルを参照してください。

## 本製品にご興味をお持ちですか？

見積をリクエスト

[gentec-eo.com/ja/contact-us](http://gentec-eo.com/ja/contact-us)で最寄りのセールス担当者をお探してください