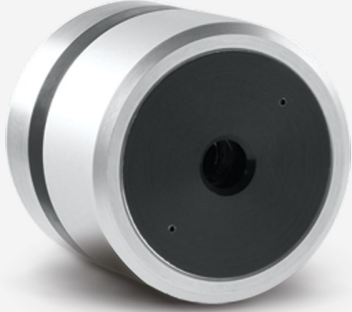


QUAD-9-MT-P

CW 레이저용 4사분면 레이저 위치 감지 검출기(초퍼 사용).



제품군 주요 특징

MEASURE, TRACK AND ALIGN

Follow your laser beam wherever it goes.

4-CHANNEL DETECTORS

Unique quadrant detector technology senses laser beam position with high resolution.

FOR CW, PULSED AND HIGH REP RATE LASERS

- QUAD-E: energy per pulse from μJ to mJ
- QUAD-P: powers from μW to mW

FROM UV TO FIR AND THZ

Absorbers to cover all sources, from UV to millimeter wavelengths

LARGE AREA SENSORS

9 mm and 20 mm square detectors

FAST USB 2.0 CONNECTION

Ensures full speed tracking

INCLUDES APPLICATION SOFTWARE

Complete LabView application software included, with many features

호환 스탠드

[STAND-D-233](#)

사양

계측 성능	
최대 평균 파워	200 mW
등가노이즈파워(NEP)	1 μW
스펙트럼 범위	0.1 - 3000 μm
일반 상승 시간	0.02 s
일반 파워 감도	2000 V/W
최소 빔 사이즈 ¹	4.5 mm \varnothing
최소 위치 해상도	10 μm
최대 초핑 주파수	50 Hz
1. 최적의 성능을 위해	
손상 한계	
최대 평균 파워 밀도 ¹	0.1 W/cm ²
최대 에너지 밀도 ²	50 mJ/cm ²
1. 1064nm. 2. 1064nm, 10ns.	
물리적 특성	
구경 너비	9 mm
구경 높이	9 mm
업소버	MT
치수	63.5 \varnothing X 40.6D mm
중량	0.18 kg
주문 정보	

Specifications are subject to change without notice. Refer to the user manual for complete specifications.

이 제품에 관심이 있으십니까?

견적받기

gentec-eo.com/ko/contact-us에서 현지 영업 담당자를 찾으십시오.