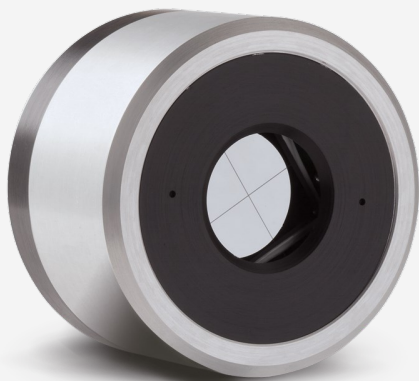


QUAD-20-MT-P

CWレーザー用4象限レーザー位置感知ディテクタ(チョッパー使用)。



プロダクトファミリーの主な特長

測定、トラック、調整

レーザービームをどこでも追跡

4チャンネルディテクタ

独自のQUADranディテクタ技術が高解像度でレーザービームの位置を感知

CWには、パルス&高反復率レーザー

- QUAD-E: μJ から mJ までのエネルギー/パルス
- QUAD-P: μW から mW までの出力

UVからFIRおよびTHZまで

UVからミリメートル波長まで全てのソースをカバーするダンパ

広範囲センサー

9 mmと20 mm平方ディテクタ

USB 2.0高速接続

フルスピードトラッキングを確実に

アプリケーションソフトウェア付

様々な機能の付いたフルLabViewアプリケーションソフトウェア付

互換性のあるスタンド

[STAND-D-233](#)

仕様

| | |
|------------------------------------|-------------------------------|
| 測定性能 | |
| ノイズ等価出力 | 2 μW |
| スペクトル領域 | 0.1 - 3000 μm |
| 標準上昇時間 | 0.02 s |
| 標準出力感度 | 2000 V/W |
| 最小ビームサイズ ¹ | 10 mm \varnothing |
| 最小位置分解能 | 10 μm |
| 最大チョッピング周波数 | 50 Hz |
| 1. 最適な性能 | |
| 損傷閾値 | |
| 最大平均出力密度 ¹ | 0.1 W/cm ² |
| 最大エネルギー密度 ² | 50 mJ/cm ² |
| 1. 1064 nmで。 2. 1064 nmで、10 ns。 | |
| 物理的特徴 | |
| 開口幅 | 20 mm |
| 開口高さ | 20 mm |
| 吸収材 | MT |
| 寸法 | 63.5 \varnothing X 40.6D mm |
| 重量 | 0.18 kg |
| 注文情報 | |
| QUAD-20-MT-P | 201777 |

本製品にご興味をお持ちですか？

見積をリクエスト

gentec-eo.com/ja/contact-usで最寄りのセールス担当者をお探してください