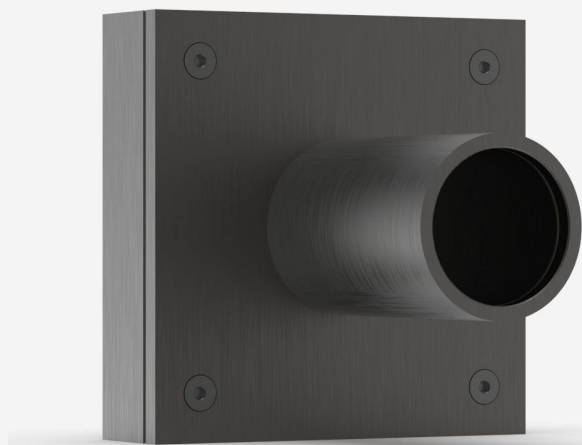


XLPI2-3S-VP-D0

热电堆探测器的激光功率测量高达 3 W。



产品系列主要特性

低功率热电堆

光学探测器的低噪音和热敏器件的宽幅大功率

小热漂移

只有 $6 \mu\text{W}/^\circ\text{C}$ (带红外滤波片)

高灵敏度

200 mV/W (无红外滤波片)

用于超短脉冲的特殊型号

VP (容积吸收剂) 版本特别适合发射超短脉冲的低功率激光器 (ps 和 fs)

红外滤波片 (XLPI2 型)

排除不需要的红外干扰

绝缘管

消除由空气湍流造成的功率波动

兼容性支架

STAND-S-233

规格

测量能力

最大平均功率 (连续)	3 W
最大平均功率 (1 分钟)	3 W
噪声等效功率 ¹	0.5 μW
光谱范围 ²	0.25 - 20 μm
典型升起时间 ³	3 s
功率校准不确定性 ⁴	$\pm 2.5\%$
重复性	$\pm 0.5\%$
热漂移 ⁵	12 $\mu\text{W}/^\circ\text{C}$

1. 标称值。实际值取决于测量系统中的电气噪音。
2. 查看用户手册，了解校准光谱范围。
3. 按照预期。
4. 包含功率线性。
5. 附有 MAESTRO。

损坏阈

最大平均功率密度 ¹	30 W/cm ²
最大能量密度 ²	4 J/cm ²

1. 1064 nm, 1 W CW. May vary with wavelength and average power.
2. 1064 nm, 7 ns, 10 Hz. May vary with wavelength and pulse width.

物理特性

冷却	传送
孔径	12 mm
吸收器	VP
尺寸	73H x 73W x 20D mm (72D mm with tube)
重量	0.32 kg

订购信息

XLPI2-3S-VP-D0	202227
XLPI2-3S-VP-IDR-D0	203393

规格如有更改, 恕不另行通知。有关完整规格, 请参阅用户手册。

对这个产品感兴趣吗?

获得报价

通过 gentec-eo.cn/contact-us 找到您的本地销售代表