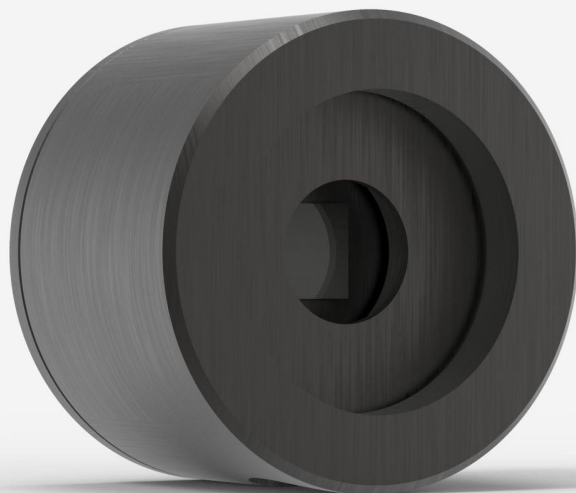


QE8SP-B-MT-D0

最大0.93 mJまでのレーザーエネルギー測定用焦電ディテクタ。



プロダクトファミリーの主な特長

超低ノイズレベル

フォトディテクタのノイズレベル、高エネルギーの焦電性ディテクタ

- メタリック塗装付き50 nJ
- ブラック塗装付き100 nJ

2種類の塗装が可能:

- BL: 黒色塗装、900 V/Jの感度、最大400 Hzまで測定可能
- MT: メタリック塗装、2400 V/Jの感度、最大1000 Hzまで測定可能

スマートインターフェース

すべての校正データを収容

互換性のあるスタンド

[STAND-D-233](#)

仕様

| 測定性能 | |
|---|-----------------------|
| スペクトル領域 ¹ | 0.193 - 20 μm |
| 標準上昇時間 | 30 μs |
| 繰り返し性 | <0.5% |
| 最大繰り返し周波数 | 1000 Hz |
| 最大測定可能エネルギー ² | 0.93 mJ |
| ノイズ等価エネルギー ³ | 80 nJ |
| 最大パルス幅 | 10 μs |
| エネルギー校正不確か率 | ±4.0 % |
| 1. 校正済みスペクトル域については、ユーザーマニュアルを参照してください。 2. MAESTRO搭載。 3. ノイズ抑制アルゴリズムなし。U-LINKノイズ抑制アルゴリズムにより桁違いの改善。詳細はユーザーマニュアルをご覧ください。 | |
| 損傷閾値 | |
| 最大平均出力密度 ¹ | 1 W/cm ² |
| 最大エネルギー密度 ² | 50 mJ/cm ² |
| 最大出力 | 0.5 W |
| 1. May vary with wavelength and average power. 2. 1064 nmで、7 ns、10 Hz。May vary with wavelength and pulse width. | |
| 物理的特徴 | |
| 冷却 | 対流 |
| 開口幅 | 7.8 mm |
| 開口高さ | 7.8 mm |
| 吸収材 | MT |
| 寸法 | 38.1 Ø X 27.4D mm |
| 重量 | 0.09 kg |
| 注文情報 | |
| QE8SP-B-MT-D0 | 201968 |

仕様は予告なく変更される場合があります。仕様の全容については、ユーザーマニュアルを参照してください。

本製品にご興味をお持ちですか？

見積をリクエスト

gentec-eo.com/ja/contact-usで最寄りのセールス担当者をお探してください