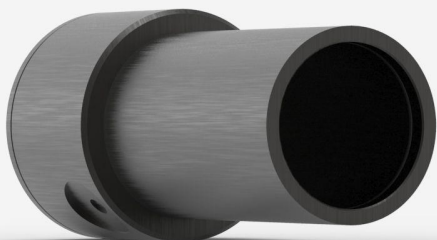


UM9B-BL-L-D0

Détecteur pyroélectrique pour la mesure de puissance laser jusqu'à 200 μ W.



CARACTÉRISTIQUES CLÉS DE LA FAMILLE DE PRODUITS

TRÈS FAIBLE NIVEAU DE BRUIT

Niveaux de bruit semblables à un photo détecteur, mais avec la large gamme spectrale d'un pyroélectrique: niveau de bruit aussi bas que 5 nW en utilisant le module analogique (APM)

RESPONSIVITÉ TRÈS ÉLEVÉE

Jusqu'à 20 000 V/W lors de l'utilisation du module analogique (APM)

LARGE GAMME SPECTRALE

De l'UV extrême à l'IR lointain grâce à la technologie pyroélectrique

INTERFACE INTELLIGENTE

Intégration de toutes les données de calibration

SUPPORT COMPATIBLE

STAND-D-233

SPÉCIFICATIONS

CAPACITÉS DE MESURE

Puissance moyenne maximale (en continu)	200 μ W
Puissance équivalente de bruit	5 nW
Domaine spectral ¹	0,1 - 20 μ m
Temps de montée typique	0.2 s
Sensibilité de puissance typique	20000 mV/W
Incertitude d'étalonnage de la puissance ²	± 4 %
Fréquence de découpage optique ³	5 \pm 1 Hz

1. Pour la gamme spectrale calibrée, voir le manuel d'utilisateur.

2. À 633 nm.

3. Le découpeur optique SDC-500 est vendu séparément.

SEUILS DE DOMMAGE

Densité de puissance moyenne maximale	50 mW/cm ²
---------------------------------------	-----------------------

CARACTÉRISTIQUES PHYSIQUES

Diamètre de l'ouverture	9 mm
Absorbeur	BL
Dimensions	38.1Ø X 79D mm
Poids	0,09 kg

INFORMATIONS DE COMMANDE

UM9B-BL-L-D0	202241
--------------	--------

Les spécifications peuvent être modifiées sans préavis. Consultez le manuel de l'utilisateur pour connaître les spécifications complètes.

INTÉRESSÉ PAR CE PRODUIT?

Trouvez votre représentant commercial local sur gentec-eo.com/fr/nous-contacter