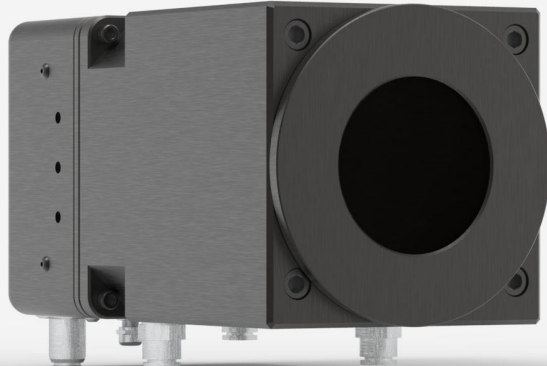


HP-TUBE

Wassergekühltes TUBE für HP100A-4KW-HE und HP100A-12KW-HD. Der HP-Detektor muss zur Nachrüstung und Neukalibrierung zurückgesandt werden (Kalibrierung ist inklusive). Es NICHT MÖGLICH, das TUBE im Feld zu installieren.



WESENTLICHE MERKMALE

WATER-COOLED TUBE FOR HP100A-4KW-HE AND HP100A-12KW-HD

- Reduces aperture diameter to 70 mm
- The HP detector needs to be sent back at Gentec-EO in Canada to be retrofitted and recalibrated



SPEZIFIKATIONEN

PHYSIKALISCHE EIGENSCHAFTEN

Gewicht

0,04 kg

ORDERING INFORMATION

HP-TUBE

INTERESTED IN THIS PRODUCT?

[EIN ANGEBOT ANFORDERN](#)

Find your local sales representative at gentec-eo.com/contact-us