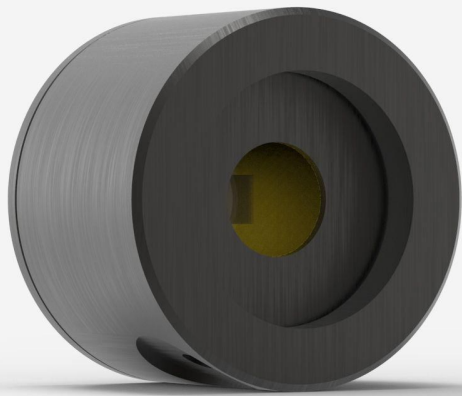


PH20-GE-D0

Détecteur à photodiode pour la mesure de puissance laser jusqu'à 30 mW.



CARACTÉRISTIQUES CLÉS DE LA FAMILLE DE PRODUITS

LARGES OUVERTURES

10 mm Ø pour les capteurs au silicium

3 VERSIONS

- Silicium : 350 - 1080 nm, jusqu'à 750 mW
- Silicium-UV : 210 - 1080 nm, jusqu'à 38 mW
- Germanium : 800 - 1650 nm, jusqu'à 500 mW

CHOIX DES ATTÉNUATEURS

Les modèles avec atténuateur incluent l'étalonnage avec et sans le filtre amovible

HAUTE EXACTITUDE DE MESURE

La nouvelle PH100-Si-HA présente l'incertitude de calibration la plus basse à ce jour

PRÉCISION DE LA CALIBRATION

Sélection de longueurs d'onde par incréments de 1 nm

INTERFACE INTELLIGENTE

Intégration de toutes les données de calibration

SUPPORT COMPATIBLE

[STAND-D-233](#)

SPÉCIFICATIONS

CAPACITÉS DE MESURE

Puissance moyenne maximale ¹	30 mW
Puissance équivalente de bruit ²	60 pW
Domaine spectral	800 - 1650 nm
Temps de montée typique	0.2 s
Incertitude d'étalonnage de la puissance	±5.0 % (800 - 1049 nm) ±3.5 % (1050 - 1559 nm) ±7.0 % (1560 - 1629 nm) ±10 % (1630 - 1650 nm)
Sensibilité maximale	0.98 A/W @ 1550 nm
Taux de répétition minimal ³	155 kHz

1. À 1064 nm. Voir les courbes pour la puissance maximale en fonction de la longueur d'onde
2. À 1550 nm. Valeur nominale, la valeur réelle dépend du bruit électronique du système de mesure et de la longueur d'onde.
3. Consultez le guide de l'utilisateur pour plus de détails.

SEUILS DE DOMMAGE

Densité de puissance moyenne maximale	100 W/cm ²
---------------------------------------	-----------------------

CARACTÉRISTIQUES PHYSIQUES

Diamètre de l'ouverture	5 mm
Absorbeur	Ge
Dimensions	38.1Ø x 27.4D mm
Poids	0,13 kg
Distance de la surface du capteur	10,5 mm

INFORMATIONS DE COMMANDE

PH20-Ge-D0	200866
------------	--------

Les spécifications peuvent être modifiées sans préavis. Consultez le manuel de l'utilisateur pour connaître les spécifications complètes.

INTÉRESSÉ PAR CE PRODUIT?

OBTENIR UNE SOUMISSION

Trouvez votre représentant commercial local sur gentec-eo.com/fr/nous-contacter