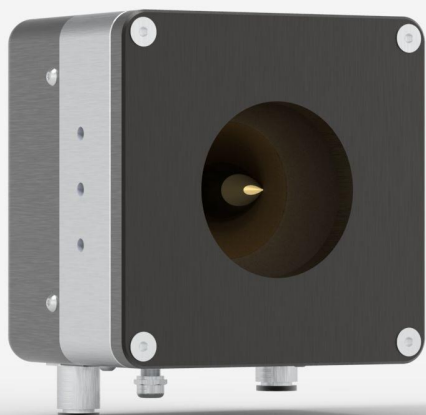


# HP60A-10KW-GD

最大10000 Wまでのレーザー出力測定用高出力ディテクタ。



## プロダクトファミリーの主な特長

### SPECIAL MODEL FOR SMALL BEAMS

Perfect for small beams (with Avg Power Densities up to 10 kW/cm<sup>2</sup> @ 10 kW).

#### ハイパワー対応

連続出力最大30 kWまで処理。高出力に対応できるカスタムモデル([SUPER HPを参照](#))

#### 安定した読み込み機能

市場のどの高出力水冷メーターよりも水冷温度の変動への耐性が優れている

#### 大型アパーチャ

当社の標準HPモデル(4KW、12KW、15KWおよび30KW)は、非常に大型で効果的な280 mmのアパーチャを備えており、最も大きなレーザー・ビームにも対応可能です。ご注文があり次第、様々な形状を持つ大型のアパーチャをご提供([SUPER HPを参照](#))

#### YAGレーザー/CO<sub>2</sub>レーザー キャリブレーションに対応

HPモデルはすべて、校正における不確かさ±5%でYAGおよびCO<sub>2</sub>レーザーでのキャリブレーションに対応

#### USBによりPCに直接接続

各ヘッドには、DB-15コネクタ(Gentec-EOモニタでの使用に対応)とPCに直接接続するためのUSB2.0出力の両方が装備されています。

#### 互換性のあるスタンド

[STAND-S-443-C](#)

## 仕様

### 測定性能

最大平均出力(連続)	10000 W
最小平均出力 <sup>1</sup>	300 W
ノイズ等価出力 <sup>2</sup>	10 W
スペクトル領域	0.8 - 12 μm
標準上昇時間	12 s
標準出力感度	0.2 mV/W
出力校正不確か率	±5 %
繰り返し性	±2 %
後方反射	~ 10 %
出力直線性	±2 %
直線性対ビーム直径	±2.0 %
直線性対ビーム位置 <sup>3</sup>	±3 %

1. これ以下の出力についてはGentec-EO代理店までお問い合わせください。

2. 公称値。実際値は測定システムの電氣的ノイズに応じて異なります。

3. 開口領域の20%のビームサイズで、開口領域の80%を移動。

### 水要件

所要冷却流量 <sup>1</sup>	(6 - 8) LPM < ±1 LPM/min
温度範囲	15 - 25 °C
温度変化率	< ±3°C/min
最大水圧	413 kPa (60 psi)

1. 清浄脱イオン水冷却モジュールオプションについてはGentec-EOまでお問い合わせください。

### 損傷閾値

最大平均出力密度 <sup>1</sup>	80 kW/cm <sup>2</sup>
-----------------------	-----------------------

1. 1064 nmで、1.07~1.08 μmおよび10.6 μm、500 W CW。May vary with wavelength and average power.

## コントローラおよびGUI仕様

データ表示	リアルタイム、範囲、ポインタ、平均化、ヒストグラムおよび統計
アナログ出力 <sup>1</sup>	0-2 Volts
シリアルコマンド方式	USB
外部出力供給 <sup>2</sup>	USBまたはGentec-EOディスプレイ&PCインターフェースを経由
ディスプレイタイプ	なし

1. ご要望に応じて最大出力信号12 Vまで可能。
2. HPをDB-15延長ケーブルで使用する場合はUSB出力アダプタが必要となります。

## 物理的特徴

冷却	水
開口直径	60 mm
吸収材	GD
寸法	127H x 127W x 95D mm
重量	5 kg

## 注文情報

HP60A-10KW-GD	201305M
---------------	---------

仕様は予告なく変更される場合があります。仕様の全容については、ユーザーマニュアルを参照してください。

## 本製品にご興味をお持ちですか？

見積をリクエスト

[gentec-eo.com/ja/contact-us](http://gentec-eo.com/ja/contact-us)で最寄りのセールス担当者をお探してください