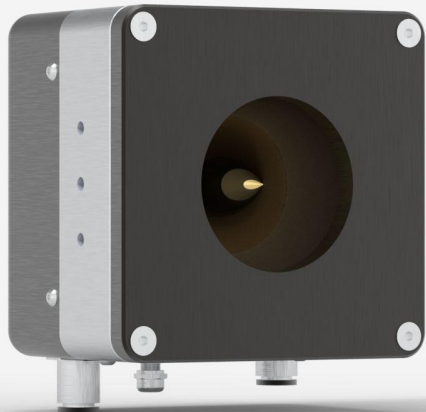


## HP60A-10KW-GD-MET-DO

Hochleistungsdetektor zur Laserleistungsmessung bis zu 10000 W.



### HAUPTMERKMALE DER PRODUKTFAMILIE

#### KUNDENSPEZIFISCHES MODELL FÜR KLEINE STRAHLEN

Optimal für kleine Strahlen (mit durchschnittl. Leistungsdichten bis 10 kW/cm<sup>2</sup>)

#### VERARBEITUNG HOHER LEISTUNGEN

Verarbeitet bis zu 30 kW Dauerleistung. Für höhere Leistungen sind maßgeschneiderte Modelle erhältlich ([siehe SUPER HP](#))

#### STABILE MESSWERTE

Weniger stör anfällig für Abweichungen der Wasserkühltemperatur als jedes andere wassergekühlte hochpräzise Messgerät auf dem Markt

#### GROSSE BLENDE

Unsere HP-Standardmodelle (4KW, 12KW, 15KW und 30KW) haben eine große effektive Blende mit einem Durchmesser von 280 mm, um selbst dem größten Laserstrahl Rechnung zu tragen. Größere Blenden in verschiedenen Formen sind auf Nachfrage erhältlich ([siehe SUPER HP](#))

#### ERHÄLTICH MIT EINER YAG- UND CO<sub>2</sub>-KALIBRIERUNG

Alle HP-Modelle können auf den YAG- und CO<sub>2</sub>-Wellenlängen mit einer Kalibrierungsunsicherheit von +/- 5 % kalibriert werden

#### DIREKTE USB-VERBINDUNG ZU EINEM PC

Jeder Kopf wird sowohl mit einer DB-15-Verbindung (für einen Gentec-EO-Monitor) und einem 2.0 USB-Ausgang für eine Direktverbindung mit einem PC geliefert.

#### KOMPATIBLER STÄNDER

[STAND-S-443-C](#)

## SPEZIFIKATIONEN

### MESSMÖGLICHKEITEN

Maximale durchschnittliche Leistung (kontinuierlich)	10000 W
Minimale durchschnittliche Leistung <sup>1</sup>	300 W
Äquivalente Rauschleistung <sup>2</sup>	10 W
Spektralbereich	0,8 - 12 µm
Typische Anstiegszeit	12 s
Typische Leistungsempfindlichkeit	0,2 mV/W
Unsicherheit der Leistungskalibrierung	±5 %
Wiederholbarkeit	±2 %
Rückreflexionen	~ 10 %
Linearität mit Leistung	±2 %
Linearität im Verhältnis zur Strahldurchmesser	±2,0 %
Linearität im Verhältnis zur Strahlposition <sup>3</sup>	±3 %

1. Wenden Sie sich bei geringeren Leistungen an Ihren Ansprechpartner von Gentec-EO.

2. Nennwert. Der Istwert ist abhängig vom elektrischen Rauschen im Messsystem.

3. Für einen Strahl, dessen Größe 20 % der Aperturfläche ausmacht und der über 80 % der Aperturfläche bewegt wird.

### WASSERBEDARF

Erforderlicher Kühldurchfluss <sup>1</sup>	(6 - 8) LPM < ±1 LPM/min
Temperaturbereich	15 - 25 °C
Temperaturänderungsrate	< ±3°C/min
Maximaler Wasserdruck	413 kPa (60 psi)

1. Kontaktieren Sie Gentec-EO für ein optionales Wasserkühlmodul mit reinem deionisierten Wasser.

## ZERSTÖRSCHWELLE

Maximale durchschnittliche Leistungsdichte <sup>1</sup>	80 kW/cm <sup>2</sup>
---	-----------------------

1. Bei 1064 nm, 1,07-1,08 µm und 10,6 µm, 500 W CW. May vary with wavelength and average power.

## CONTROLLER UND GUI-SPEZIFIKATIONEN

Datenanzeige	Echtzeit, Bereich, Nadel, Mittelung, Histogramm und Statistik
--------------	---

Analoger Ausgang <sup>1</sup>	0-2 Volts
-------------------------------	-----------

Serielle Befehle über	USB
-----------------------	-----

Externe Stromversorgung <sup>2</sup>	Über USB- oder Displays & PC-Schnittstellen von Gentec-EO
--------------------------------------	---

Art des Displays	Keine
------------------	-------

1. 12 V maximales Ausgangssignal auf Anfrage erhältlich.

2. Ein USB-Netzteil ist erforderlich, wenn der HP mit einem Verlängerungskabel DB-15 verwendet wird.

## PHYSIKALISCHE EIGENSCHAFTEN

Kühlung	Wasser
---------	--------

Apertur-Durchmesser	60 mm
---------------------	-------

Absorber	GD
----------	----

Abmessungen	127H x 127W x 95D mm
-------------	----------------------

Gewicht	5 kg
---------	------

## BESTELLINFORMATIONEN

HP60A-10KW-GD-MET-D0	201305M
----------------------	---------

Spezifikationen können sich ohne Mitteilung ändern. Siehe Benutzerhandbuch für vollständige Vorgaben.

## INTERESSIERT AN DIESEM PRODUKT?

EIN ANGEBOT ANFORDERN

Finden Sie Ihren lokalen Vertriebsmitarbeiter unter [gentec-eo.com/de/kontaktiere-uns](http://gentec-eo.com/de/kontaktiere-uns)