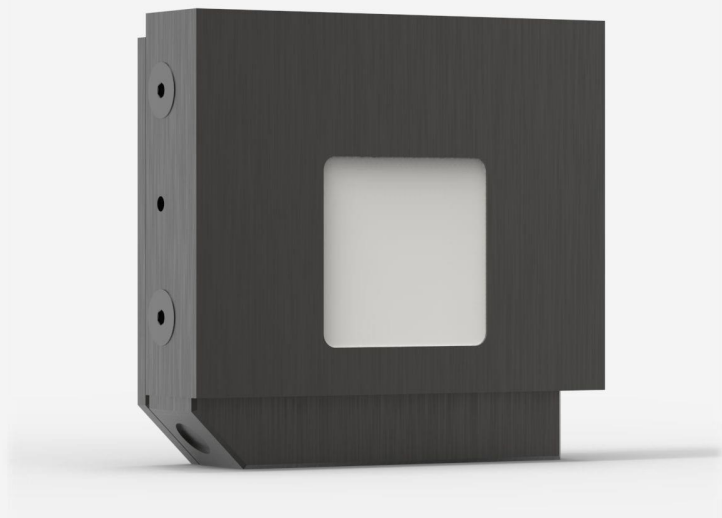


QE25LP-S-MB-QED-DO

Pyroelektrischer Detektor zur Laserenergiemessung bis zu 23 J.



HAUPTMERKMALE DER PRODUKTFAMILIE

MODULKONZEPT

Erhöhen Sie die Leistungskapazität Ihres Detektors: 2 verschiedene Kühlmodule

GERINGER RAUSCHPEGEL

2 μJ für die MB-Beschichtung

QED-ABSCHWÄCHER VERFÜGBAR

Misst bis zu 5x mehr Energien. Alle Wellenlängen zwischen 532 und 1064 nm oder einzige Wellenlänge mit optionaler Kalibrierung verfügbar

VERFÜGBAR MIT METALLIC-ABSORBER

- QE25HR-MB: 1 000 Hz
- QE25HR-MT: 10 000 Hz

TEST-TARGET INKLUSIVE

Mit den MB-Modellen

INTELLIGENTE BENUTZEROBERFLÄCHE

Enthält alle Kalibrierungsdaten

KOMPATIBLER STÄNDER

[STAND-D-233](#)

SPEZIFIKATIONEN

MESSMÖGLICHKEITEN

Spektralbereich ¹	0,3 - 2,1 μm
Typische Anstiegszeit	550 μs
Wiederholbarkeit	<0.5%
Maximale Wiederholfrequenz ²	300 Hz
Maximal messbare Energie ³	23 J
Äquivalente Rauschenergie ⁴	8 μJ
Maximale Impulsbreite	400 μs
Unsicherheit der Energiekalibrierung	$\pm 3\%$

1. Den kalibrierten Spektralbereich finden Sie im Benutzerhandbuch.

2. Einschränkungen durch das Display oder die PC-Schnittstelle sind möglich. Bitte beachten Sie das entsprechende Benutzerhandbuch.

3. Bei 1064 nm, 7 ns, 10 Hz.

4. Nennwert. Der Istwert ist abhängig vom elektrischen Rauschen im Messsystem.

ZERSTÖRSCHWELLE

Maximale durchschnittliche Leistungsdichte ¹	600 W/cm^2
Maximale Energiedichte ²	8 J/cm^2
Maximale Leistung	15 W

1. May vary with wavelength and average power.

2. Bei 1064 nm, 7 ns, 10 Hz. May vary with wavelength and pulse width.

PHYSIKALISCHE EIGENSCHAFTEN

Kühlung	Konvektion
Apertur-Breite	22 mm
Apertur-Höhe	22 mm
Absorber	QED
Abmessungen	53H x 55W x 19D mm
Gewicht	0,12 kg

BESTELLINFORMATIONEN

QE25LP-S-MB-QED-DO	202182
QE25LP-S-MB-QED-INT-DO	202740
QE25LP-S-MB-QED-IDR-DO	203270
QE25LP-S-MB-QED-INE-DO	

Spezifikationen können sich ohne Mitteilung ändern. Siehe Benutzerhandbuch für vollständige Vorgaben.

INTERESSIERT AN DIESEM PRODUKT?

[EIN ANGEBOT ANFORDERN](#)

Finden Sie Ihren lokalen Vertriebsmitarbeiter unter gentec-eo.com/de/kontaktiere-uns