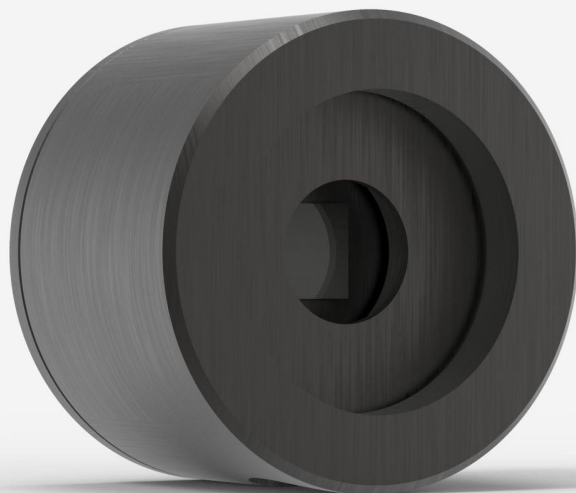


QE8SP-B-MT-D0

热释电探测器的激光能量测量高达0.93 mJ。



产品系列主要特性

噪声极低

光电探测器的噪声低，但热电辐射计的能量较大：

- 带有MT涂层的50 nJ
- 带有BL涂层的100 nJ

可用的2种涂层：

- BL：黑色涂层，灵敏度高达900 V/J，读数高达400 Hz
- MT：金属涂层，灵敏度高达2400 V/J，读数高达1000 Hz

智能接口

包含所有的校准数据

兼容性支架

[STAND-D-233](#)

规格

测量能力	
光谱范围 ¹	0.193 - 20 μm
典型升起时间	30 μs
重复性	<0.5%
最大重复频率	1000 Hz
最大可测量能量 ²	0.93 mJ
噪声等效能量 ³	80 nJ
最大脉冲宽度	10 μs
能量校准不确定性	±4.0 %
<ol style="list-style-type: none"> 1. 查看用户手册，了解校准光谱范围。 2. 附有 MAESTRO。 3. 无噪声抑制算法。U-LINK 噪声抑制算法的数量级改进。详见用户手册。 	
损坏阈	
最大平均功率密度 ¹	1 W/cm ²
最大能量密度 ²	50 mJ/cm ²
最大功率	0.5 W
<ol style="list-style-type: none"> 1. May vary with wavelength and average power. 2. 1064 nm, 7 ns, 10 Hz. May vary with wavelength and pulse width. 	
物理特性	
冷却	传送
孔宽	7.8 mm
孔高	7.8 mm
吸收器	MT
尺寸	38.1 Ø X 27.4D mm
重量	0.09 kg
订购信息	
QE8SP-B-MT-D0	201968

规格如有更改, 恕不另行通知。有关完整规格, 请参阅用户手册。

对这个产品感兴趣吗?

获得报价

通过 gentec-eo.cn/contact-us 找到您的本地销售代表