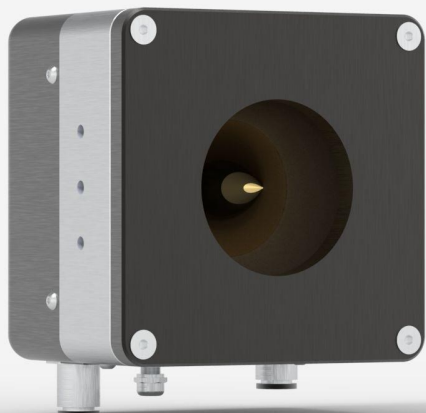


## HP60A-10KW-GD-IMP-D0

最大10000 Wまでのレーザー出力測定用高出力ディテクタ。



### プロダクトファミリーの主な特長

#### 小型ビームカスタムモデル

モデルを提供小型ビームに最適(最大出力密度10 kW/cm<sup>2</sup>)

#### ハイパワー対応

連続出力最大30 kWまで処理。高出力に対応できるカスタムモデル([SUPER HPを参照](#))

#### 安定した読み込み機能

市場のどの高出力水冷メーターよりも水冷温度の変動への耐性が優れている

#### 大型アパーチャ

当社の標準HPモデル(4KW、12KW、15KWおよび30KW)は、非常に大型で効果的な280 mmのアパーチャを備えており、最も大きなレーザービームにも対応可能です。ご注文があり次第、様々な形状を持つ大型のアパーチャをご提供([SUPER HPを参照](#))

#### YAGレーザー/CO<sub>2</sub>レーザー キャリブレーションに対応

HPモデルはすべて、校正における不確かさ±5%でYAGおよびCO<sub>2</sub>レーザーでのキャリブレーションに対応

#### USBによりPCに直接接続

各ヘッドには、DB-15コネクタ(Gentec-EOモニターでの使用に対応)とPCに直接接続するためのUSB2.0出力の両方が装備されています。

#### 互換性のあるスタンド

[STAND-S-443-C](#)

## 仕様

### 測定性能

|                        |             |
|------------------------|-------------|
| 最大平均出力(連続)             | 10000 W     |
| 最小平均出力 <sup>1</sup>    | 300 W       |
| ノイズ等価出力 <sup>2</sup>   | 10 W        |
| スペクトル領域                | 0.8 - 12 μm |
| 標準上昇時間                 | 12 s        |
| 標準出力感度                 | 0.2 mV/W    |
| 出力校正不確か率               | ±5 %        |
| 繰り返し性                  | ±2 %        |
| 後方反射                   | ~ 10 %      |
| 出力直線性                  | ±2 %        |
| 直線性対ビーム直径              | ±2.0 %      |
| 直線性対ビーム位置 <sup>3</sup> | ±3 %        |

1. これ以下の出力についてはGentec-EO代理店までお問い合わせください。

2. 公称値。実際値は測定システムの電氣的ノイズに応じて異なります。

3. 開口領域の20%のビームサイズで、開口領域の80%を移動。

### 水要件

|                     |                          |
|---------------------|--------------------------|
| 所要冷却流量 <sup>1</sup> | (6 - 8) LPM < ±1 LPM/min |
| 温度範囲                | 15 - 25 °C               |
| 温度変化率               | < ±3°C/min               |
| 最大水圧                | 413 kPa (60 psi)         |

1. 清浄脱イオン水冷却モジュールオプションについてはGentec-EOまでお問い合わせください。

### 損傷閾値

|                       |                       |
|-----------------------|-----------------------|
| 最大平均出力密度 <sup>1</sup> | 80 kW/cm <sup>2</sup> |
|-----------------------|-----------------------|

1. 1064 nmで、1.07~1.08 μmおよび10.6 μm、500 W CW。May vary with wavelength and average power.

## コントローラおよびGUI仕様

|                     |                                     |
|---------------------|-------------------------------------|
| データ表示               | リアルタイム、範囲、ポインタ、平均化、ヒストグラムおよび統計      |
| アナログ出力 <sup>1</sup> | 0-2 Volts                           |
| シリアルコマンド方式          | USB                                 |
| 外部出力供給 <sup>2</sup> | USBまたはGentec-EOディスプレイ&PCインターフェースを經由 |
| ディスプレイタイプ           | なし                                  |

1. ご要望に応じて最大出力信号12 Vまで可能。
2. HPをDB-15延長ケーブルで使用する場合はUSB出力アダプタが必要となります。

## 物理的特徴

|      |                      |
|------|----------------------|
| 冷却   | 水                    |
| 開口直径 | 60 mm                |
| 吸収材  | GD                   |
| 寸法   | 127H x 127W x 95D mm |
| 重量   | 5 kg                 |

## 注文情報

|                      |         |
|----------------------|---------|
| HP60A-10KW-GD-IMP-DO | 201305I |
|----------------------|---------|

仕様は予告なく変更される場合があります。仕様の全容については、ユーザーマニュアルを参照してください。

## 本製品にご興味をお持ちですか？

見積をリクエスト

[gentec-eo.com/ja/contact-us](http://gentec-eo.com/ja/contact-us)で最寄りのセールス担当者をお探してください