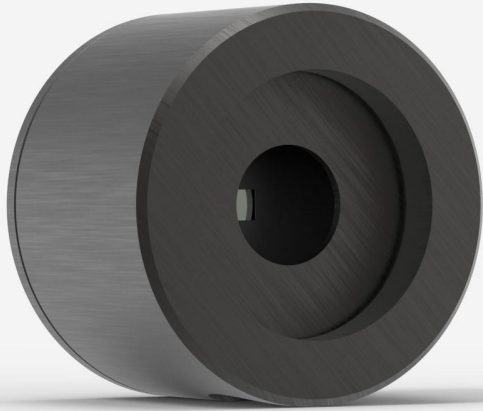


## PE3B-IN-D0

최대 245 pJ의 레이저 에너지 계측용 광전다이오드 검출기.



### 주요 특징

#### VERY LOW NOISE LEVEL

Take measurements with a noise level as low as 8 fJ with the M-LINK, MAESTRO and S-LINK monitors.

#### 3 SENSORS AVAILABLE

- PE-B-SI family: 3 and 10 mm Ø silicon sensors for 0.21 to 1.08 µm
- PE5B-GE: 5 mm Ø, germanium sensor for 0.8 to 1.65 µm
- PE3B-IN: 3 mm Ø, InGaAs sensor for 0.9 to 1.7 µm

#### SMART INTERFACE

Containing all the calibration data

#### 호환 스탠드

[STAND-D-233](#)

## 사양

계측 성능	
스펙트럼 범위 <sup>1</sup>	900 - 1700 nm
일반 상승 시간	12 µs
최대 반복 주파수	1000 Hz
일반 에너지 감도	10 GV/J
최대 계측가능 에너지 <sup>2</sup>	245 pJ
등가노이즈에너지 <sup>3</sup>	30 fJ
최대 펄스폭	10 µs
에너지 교정 불확정성	±4 % (1310 nm)

1. 이 검출기는 1310nm의 교정 파장에서 NIST 추적이 가능합니다. 일반적인 값은 다른 파장에서 사용됩니다.
2. 1310nm. 다른 파장에서의 최대 출력 곡선을 참조하십시오.
3. 액면 값. 실제 값은 환경의 전자파 간섭 및 파장에 따라 달라집니다.

손상 한계	
최대 파워	1.18 µW

물리적 특성	
구경 지름	3 mm
업소버	InGaAs
치수	38.1Ø x 27.4D mm
중량	0.09 kg

### ORDERING INFORMATION

PE3B-In-D0
PE3B-In-INT-D0
PE3B-In-INE-D0
PE3B-In-IDR-D0

## INTERESTED IN THIS PRODUCT?

견적받기

Find your local sales representative at [gentec-eo.com/contact-us](https://gentec-eo.com/contact-us)