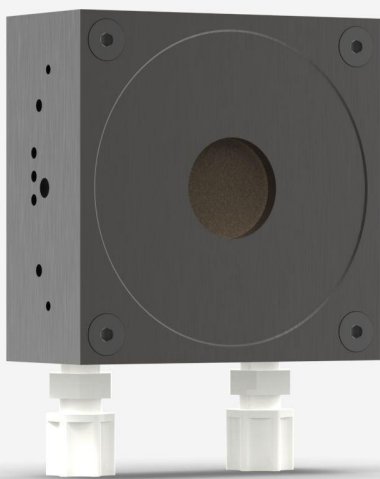


UP25M-350W-H12-D0

Thermischer Detektor zur Laserleistungsmessung bis zu 350 W.



HAUPTMERKMALE DER PRODUKTFAMILIE

MODULKONZEPT

Erhöhen Sie die Leistungskapazität Ihres Detektors: 4 verschiedene Kühlmodule

HOHE LEISTUNG

- Schnelle Flankenanstiegszeit (1,3 Sek.)
- Hohe Zerstörschwelle (45 kW/cm²)

ENERGIEMODUS

Messung von Einzelschussenergie bis 40 J

INTELLIGENTE BENUTZEROBERFLÄCHE

Enthält alle Kalibrierungsdaten

KOMPATIBLER STÄNDER

[STAND-S-443](#)

SPEZIFIKATIONEN

MESSMÖGLICHKEITEN

Maximale durchschnittliche Leistung (kontinuierlich) ¹	350 W
Maximale durchschnittliche Leistung (1 Minute) ²	350 W
Äquivalente Rauschleistung ³	10 mW
Spektralbereich ⁴	0,193 - 20 µm
Typische Anstiegszeit ⁵	1,3 s
Unsicherheit der Leistungskalibrierung ⁶	±2,5 %
Wiederholbarkeit	±0,5 %

1. Minimaler Kühlstrom 1,5 Liter/Min., Wassertemperatur ≤ 22 °C, 1/8 NPT-Klemmringverschraubungen für 1/4 Zoll halbstarre Rohre. Kontaktieren Sie Gentec-EO für ein optionales Wasserkühlmodul mit reinem deionisiertem Wasser.
2. Minimaler Kühlstrom 1,5 Liter/Min., Wassertemperatur ≤ 22 °C, 1/8 NPT-Klemmringverschraubungen für 1/4 Zoll halbstarre Rohre. Kontaktieren Sie Gentec-EO für ein optionales Wasserkühlmodul mit reinem deionisiertem Wasser.
3. Nennwert. Der Istwert ist abhängig vom elektrischen Rauschen im Messsystem.
4. Den kalibrierten Spektralbereich finden Sie im Benutzerhandbuch.
5. Mit Antizipation.
6. Umfasst Linearität mit Leistung.

MESSMÖGLICHKEITEN (ENERGIEMODUS)

Maximal messbare Energie ¹	40 J
Äquivalente Rauschenergie ²	0,2 J
Minimale Wiederholungsperiode	11,5 s
Maximale Impulsbreite	390 ms
Unsicherheit der Energiekalibrierung ³	±5 %

1. Für Impulse von 360 µs. Höhere Pulsenergie möglich bei langen Impulsen (ms), weniger bei kurzen Impulsen (ns).
2. Nennwert. Der Istwert ist abhängig vom elektrischen Rauschen im Messsystem.
3. Wenn eine Einzelschussenergie-Kalibrierung gekauft wird

ZERSTÖRSCHWELLE

Maximale durchschnittliche Leistungsdichte ¹	45 kW/cm ²
Maximale Energiedichte ²	1 J/cm ²

1. Bei 1064 nm, 10 W, CW. May vary with wavelength and average power.
2. Bei 1064 nm, 7 ns, 10 Hz. May vary with wavelength and pulse width.

PHYSIKALISCHE EIGENSCHAFTEN	
Kühlung	Wasser
Apertur-Durchmesser	25 mm
Absorber	H12
Abmessungen	119H x 89W x 43D mm
Gewicht	0,87 kg
BESTELLINFORMATIONEN	
UP25M-350W-H12-D0	201893
UP25M-350W-H12-IDR-D0	203359
UP25M-350W-H12-BLU-D0	203664
UP25M-350W-H12-INT-D0	203051

Spezifikationen können sich ohne Mitteilung ändern. Siehe Benutzerhandbuch für vollständige Vorgaben.

INTERESSIERT AN DIESEM PRODUKT?

[EIN ANGEBOT ANFORDERN](#)

Finden Sie Ihren lokalen Vertriebsmitarbeiter unter gentec-eo.com/de/kontaktiere-uns