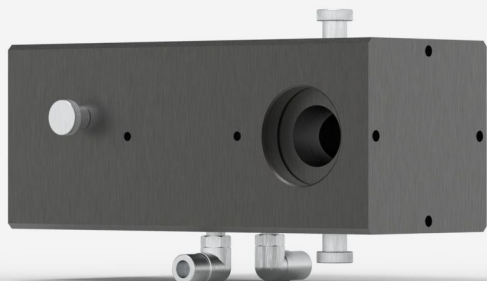


BA32-1KW

Échantillonneur de faisceau, 32 mm Ø, 1000 W.



CARACTÉRISTIQUES CLÉS DE LA FAMILLE DE PRODUITS

NOUVEAU: MÉCANIQUE AMÉLIORÉE

Il est maintenant encore plus simple d'installer un échantillonneur de faisceau BA dans votre système optique. Les faces d'entrée et de sortie de tous les modèles BA16 comprennent désormais une ouverture fileté SM1 et quatre trous filetés M4 compatibles avec les systèmes de cage de 30 mm.

CONTRÔLEZ LA PUISSANCE LASER

Les capteurs CMOS présentent des seuils d'endommagement et des niveaux de saturation de faible amplitude. Vous devez donc impérativement contrôler la puissance de votre laser afin d'obtenir les meilleures mesures possible sans endommager la caméra BEAMAGE.

ÉCHANTILLONNEZ VOTRE FAISCEAU LASER

La série d'atténuateurs optiques BA fait appel aux réflexions de Fresnel sur deux coins orthogonaux afin de n'échantillonner qu'une petite fraction du faisceau incident. La polarisation et l'irradiance du faisceau incident sont conservées.

POSSIBILITÉS MULTIPLES

- Surveillez simultanément la puissance et le profil de votre faisceau
- Diviseur de faisceaux insensible à la polarisation, sans rétro réflexion
- Prélèvement optique ; à utiliser avec nos détecteurs de puissance ou d'énergie
- Atténuateur pour tirer profit de nos détecteurs à haute sensibilité, comme ceux de la série M6 et de la série PH

SUPPORT COMPATIBLE

[STAND-S-443-C-M](#)

SPÉCIFICATIONS

CAPACITÉS DE MESURE

Domaine spectral	200 - 2100 nm
Atténuation équivalente	1/1900 @ 1064 nm
Détecteur de puissance intégré	Compatible with UP55 series (not included)
Matériau des coins optiques	Verre de silice UV, sans anti-reflet
Déviatoin du faisceau résiduel	3,6° @ 1064 nm
Correction de la polarisation	Oui (paire de prismes orthogonaux)

SEUILS DE DOMMAGE

Densité de puissance moyenne maximale	10 MW/cm ²
Densité d'énergie maximale	10 J/cm ²
Puissance maximale	1000 W

CARACTÉRISTIQUES PHYSIQUES

Refroidissement	Eau
Diamètre de l'ouverture	32 mm
Dimensions	145H x 250W x 132D mm
Poids	5,5 kg
Filetage de raccordement	SM2

INFORMATIONS DE COMMANDE

BA32-1KW	205319
----------	--------

INTÉRESSÉ PAR CE PRODUIT?

OBTENIR UNE SOUMISSION

Trouvez votre représentant commercial local sur gentec-eo.com/fr/nous-contacter