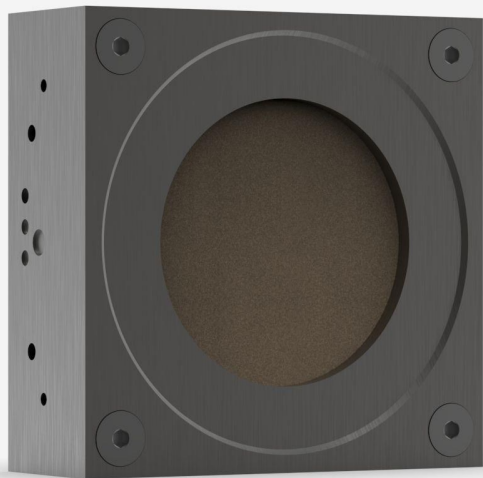


## UP55N-40S-H9-D0

Détecteur thermique pour la mesure de puissance laser jusqu'à 40 W.



### CARACTÉRISTIQUES CLÉS DE LA FAMILLE DE PRODUITS

#### CONCEPT MODULAIRE

Augmentez la puissance de votre détecteur : 4 modules de refroidissement différents

#### PERFORMANCES ÉLEVÉES

- Rapidité de montée (2 sec)
- Seuil de dommage élevé (45 kW/cm<sup>2</sup>)

#### CONCEPTION COMPACTE

Seulement 32 mm d'épaisseur (modèle 40S)

#### MODE ÉNERGIE

Mesurez les énergies à impulsion unique jusqu'à 200 J.

#### INTERFACE INTELLIGENTE

Intégration de toutes les données de calibration

#### SUPPORT COMPATIBLE

[STAND-S-443](#)

## SPÉCIFICATIONS

### CAPACITÉS DE MESURE

Puissance moyenne maximale (en continu)	40 W
Puissance moyenne maximale (1 minute)	80 W
Puissance équivalente de bruit <sup>1</sup>	5 mW
Domaine spectral <sup>2</sup>	0,193 - 20 µm
Temps de montée typique <sup>3</sup>	2 s
Incertitude d'étalonnage de la puissance <sup>4</sup>	±2.5 %
Répétabilité	±0.5 %

1. Valeur nominale, la valeur réelle dépend du bruit électronique du système de mesure.

2. Pour la gamme spectrale calibrée, voir le manuel d'utilisateur.

3. Avec anticipation.

4. Incluant la linéarité en puissance.

### CAPACITÉS DE MESURE (MODE ÉNERGIE)

Énergie mesurable maximale <sup>1</sup>	200 J
Énergie équivalente de bruit <sup>2</sup>	0,25 J
Période de répétition minimale	11,1 s
Largeur maximale de l'impulsion	433 ms
Incertitude d'étalonnage de l'énergie <sup>3</sup>	±5 %

1. Pour des impulsions de 360 µs. Des énergies plus élevées sont possibles lorsque les impulsions sont longues (ms), moins pour les impulsions courtes (ns).

2. Valeur nominale, la valeur réelle dépend du bruit électronique du système de mesure.

3. Avec calibration optionnelle en énergie

### SEUILS DE DOMMAGE

Densité de puissance moyenne maximale <sup>1</sup>	45 kW/cm <sup>2</sup>
Densité d'énergie maximale <sup>2</sup>	1 J/cm <sup>2</sup>

1. À 1064 nm, 10 W, CW. Peut varier selon la longueur d'onde et la puissance moyenne.

2. À 1064 nm, 7 ns, 10 Hz. Peut varier selon la longueur d'onde et la durée d'impulsion.

### CARACTÉRISTIQUES PHYSIQUES

Refroidissement	Convection
Diamètre de l'ouverture	55 mm
Absorbeur	H9
Dimensions	89H x 89W x 35D mm
Poids	0,62 kg

#### INFORMATIONS DE COMMANDE

UP55N-40S-H9-D0	200215
UP55N-40S-H9-IDR-D0	203387
UP55N-40S-H9-INT-D0	202627
UP55N-40S-H9-BLU-D0	203432

Les spécifications peuvent être modifiées sans préavis. Consultez le manuel de l'utilisateur pour connaître les spécifications complètes.

## INTÉRESSÉ PAR CE PRODUIT?

OBTENIR UNE SOUMISSION

Trouvez votre représentant commercial local sur [gentec-eo.com/fr/nous-contacter](https://gentec-eo.com/fr/nous-contacter)