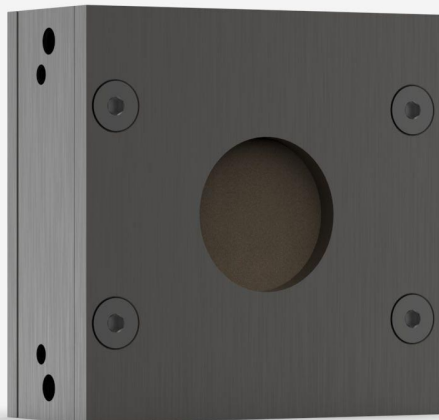


SINGLE-SHOT ENERGY

シングルショットエネルギー。当社製出力デテクタの多くは、シングルショットモードで単一パルスのエネルギーやパルス列を測定することもできます。



プロダクトファミリーの主な特長

出力デテクタでエネルギーを測定

当社の全サーマル出力デテクタで使用可能なシングルショットエネルギーモードでは、単一パルスやパルス列のエネルギーを測定可能です。

仕様

測定性能

物理的特徴

注文情報

SINGLE-SHOT ENERGY

仕様は予告なく変更される場合があります。仕様の全容については、ユーザーマニュアルを参照してください。

本製品にご興味をお持ちですか？

見積をリクエスト

gentec-eo.com/ja/contact-usで最寄りのセールス担当者をお探してください