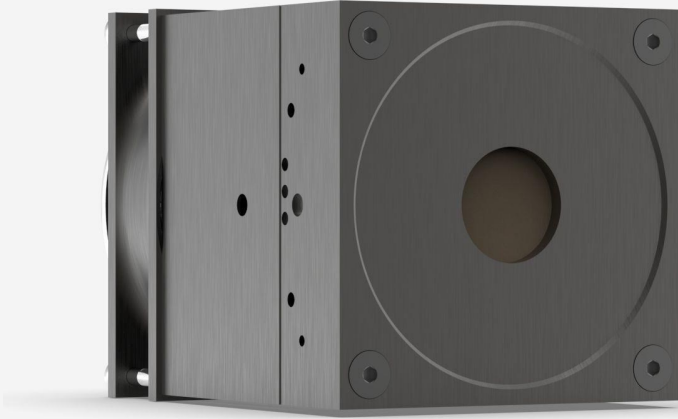


## UP25N-250F-H12-DO

최대 250 W의 레이저 파워 계측용 열 검출기.



### 주요 특징

#### MODULAR CONCEPT

Increase the power capability of your detector: 4 different cooling modules

#### HIGH PERFORMANCE

- Fast rise time (1.3 sec)
- High damage threshold (45 kW/cm<sup>2</sup>)

#### ENERGY MODE

Measure single shot energy up to 40 J

#### SMART INTERFACE

Containing all the calibration data

#### 호환 스탠드

[STAND-S-443](#)

## 사양

계측 성능	
최대 평균 파워(연속)	250 W
최대 평균 파워(1분)	300 W
등가노이즈파워(NEP) <sup>1</sup>	10 mW
스펙트럼 범위 <sup>2</sup>	0.193 - 20 μm
일반 상승 시간 <sup>3</sup>	1.3 s
파워 교정 불확정성 <sup>4</sup>	±2.5 %
반복성	±0.5 %
1. 액면 값. 실제 값은 측정 시스템의 전기적 노이즈에 따라 달라집니다. 2. 교정된 스펙트럼 범위는 사용설명서를 참조하십시오. 3. 기대치. 4. 출력에 선형성이 포함됩니다.	
측정 기능 (에너지 모드)	
최대 계측가능 에너지 <sup>1</sup>	40 J
등가노이즈에너지 <sup>2</sup>	0.2 J
최소 반복 기간	11.5 s
최대 펄스폭	390 ms
에너지 교정 불확정성 <sup>3</sup>	±5 %
1. 360μs 펄스의 경우. 긴 펄스(ms)에는 더 높은 펄스 에너지가 가능하고 짧은 펄스(ns)에는 적은 에너지가 가능합니다. 2. 액면 값. 실제 값은 측정 시스템의 전기적 노이즈에 따라 달라집니다. 3. 단발성 에너지 교정을 구매할 경우	
손상 한계	
최대 평균 파워 밀도 <sup>1</sup>	45 kW/cm <sup>2</sup>
최대 에너지 밀도 <sup>2</sup>	1 J/cm <sup>2</sup>
1. 1064nm, 10W CW. May vary with wavelength and average power. 2. 1064nm, 7ns, 10Hz. May vary with wavelength and pulse width.	
물리적 특성	
냉각	팬

구경 지름	25 mm
업소버	H12
치수	92H x 92W x 117D mm
중량	1.44 kg
주문 정보	
UP25N-250F-H12-D0	201151B
UP25N-250F-H12-BLU-D0	203670B
UP25N-250F-H12-INT-D0	203055B
UP25N-250F-H12-IDR-D0	203363

Specifications are subject to change without notice. Refer to the user manual for complete specifications.

이 제품에 관심이 있으십니까?

견적받기

[gentec-eo.com/ko/contact-us](http://gentec-eo.com/ko/contact-us)에서 현지 영업 담당자를 찾으십시오.