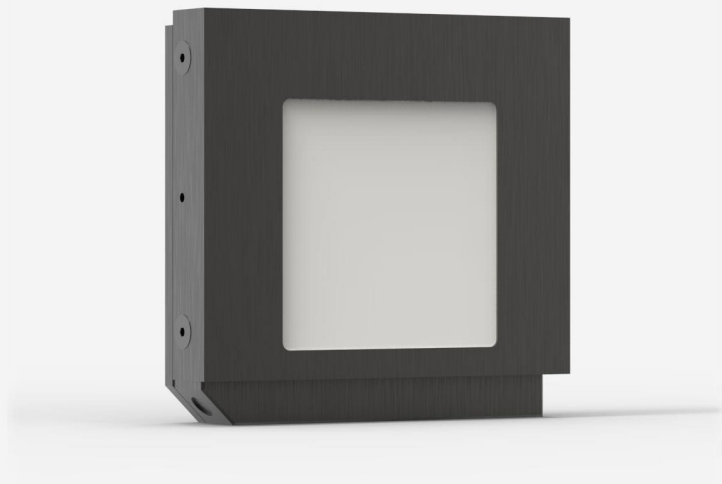


## QE50LP-S-MB-QED-D0

Détecteur pyroélectrique pour la mesure d'énergie laser jusqu'à 85 J.



### CARACTÉRISTIQUES CLÉS DE LA FAMILLE DE PRODUITS

#### CONCEPT MODULAIRE

Augmentez la puissance de votre détecteur : 2 modules de refroidissement différents

#### FAIBLE NIVEAU DE BRUIT

10  $\mu$ J avec un revêtement MB

#### ATTÉNUATEUR QED DISPONIBLE

Mesurez des énergies jusqu'à 5X plus élevées. Disponible avec calibration en option, toutes les longueurs d'onde entre 532 & 1064 nm, ou une seule longueur d'onde au choix

#### OPTIONS POUR HAUTS TAUX DE RÉPÉTITION

- QE-MB: 200 Hz (Standard)
- QE-MB: 500 Hz (Sur demande)
- QE-MT: 4 000 Hz (Standard)

#### CIBLE DE TEST INCLUSE

Avec les modèles MB

#### INTERFACE INTELLIGENTE

Intégration de toutes les données de calibration

#### SUPPORT COMPATIBLE

[STAND-D-233](#)

## SPÉCIFICATIONS

### CAPACITÉS DE MESURE

Domaine spectral <sup>1</sup>	0,3 - 2,1 $\mu$ m
Temps de montée typique	900 $\mu$ s
Répétabilité	<0.5%
Taux de répétition maximal	200 Hz
Énergie mesurable maximale <sup>2</sup>	85 J
Énergie équivalente de bruit <sup>3</sup>	20 $\mu$ J
Largeur maximale de l'impulsion	675 $\mu$ s
Incertitude d'étalonnage de l'énergie	$\pm$ 3 %

1. Pour la gamme spectrale calibrée, voir le manuel d'utilisateur.

2. À 1064 nm, 7 ns, 10 Hz. Des impulsions plus longues permettent des énergies plus élevées.

3. Valeur nominale, la valeur réelle dépend du bruit électronique du système de mesure.

### SEUILS DE DOMMAGE

Densité de puissance moyenne maximale <sup>1</sup>	600 W/cm <sup>2</sup>
Densité d'énergie maximale <sup>2</sup>	8 J/cm <sup>2</sup>
Puissance maximale	25 W

1. Peut varier selon la longueur d'onde et la puissance moyenne.

2. À 1064 nm, 7 ns, 10 Hz. Peut varier selon la longueur d'onde et la durée d'impulsion.

### CARACTÉRISTIQUES PHYSIQUES

Refroidissement	Convection
Largeur de l'ouverture	47 mm
Hauteur de l'ouverture	47 mm

Absorbeur	QED
Dimensions	78H x 80W x 20D mm
Poids	0,21 kg
<b>INFORMATIONS DE COMMANDE</b>	
QE50LP-S-MB-QED-D0	202186
QE50LP-S-MB-QED-INE-D0	
QE50LP-S-MB-QED-INT-D0	202752
QE50LP-S-MB-QED-IDR-D0	203282

Les spécifications peuvent être modifiées sans préavis. Consultez le manuel de l'utilisateur pour connaître les spécifications complètes.

## INTÉRESSÉ PAR CE PRODUIT?

OBTENIR UNE SOUMISSION

Trouvez votre représentant commercial local sur [gentec-eo.com/fr/nous-contacter](https://gentec-eo.com/fr/nous-contacter)