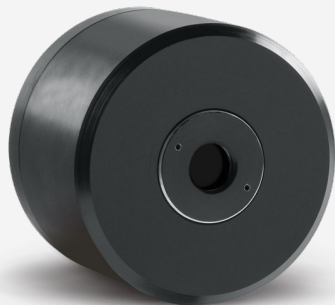


THZ5B-BL-DA-D0

太赫兹探测器的功率测量高达 25 μ W。



产品系列主要特性

相对测量范围从 0.1 至 30 THZ

宽带, 室温操作, 相较于高莱探测器更易于使用且价格便宜

从 NW 至 MW 的宽动态范围

采用先进的热电传感器, 1 nW 分辨率内测量范围可低至 50 nW。

多种传感器尺寸, 可供选择

可选直径范围, 5 mm 和 9 mm

校准精度 0.63 MM

THZ-B 探测器按单波长 (0.63 μ m) 校准, 包含从 0.25 到 440 μ m 的一般波长纠正数据。用于该范围以外的相对测量。

SDC-500 光学斩波器

所有 THZ-B 探测器均要求使用光学斩波器, 例如 SDC-500, 同步信号范围: 5 Hz (DA 型) 或 25 Hz (DZ 型)。

兼容性支架

[STAND-D-233](#)

规格

测量能力	
最大平均功率	25 μ W
噪声等效功率	1 nW
光谱范围 ¹	10 - 3000 μ m
频率 ²	0.1 - 30 THz
典型升起时间	0.2 s
典型功率敏感度	140 kV/W
斩波频率 ³	5 Hz
最小重复率	1000 Hz
1. 投射光谱范围。10 至 440 μ m, 光谱仪测量。440 至 3000 μ m, 仅限相对测量。此光谱范围可能会改变。	
2. 投射光谱范围。10 至 440 μ m, 光谱仪测量。440 至 3000 μ m, 仅限相对测量。此光谱范围可能会改变。	
3. 单独售卖 SDC-500 数字光学斩波器	
损坏阈	
最大平均功率密度	0.01 W/cm ²
物理特性	
孔径	5 mm
吸收器	BL
尺寸	66.0 \varnothing x 46.5D mm
重量	0.23 kg
订购信息	
THZ5B-BL-DA-D0	202292

规格如有更改, 恕不另行通知。有关完整规格, 请参阅用户手册。

对这个产品感兴趣吗?

获得报价

通过 gentec-eo.cn/contact-us 找到您的本地销售代表