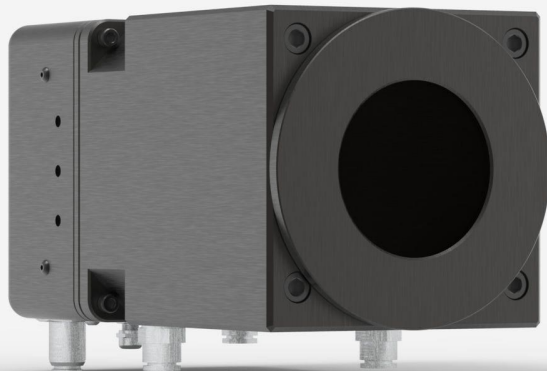


## HP100A-4KW-HE-TUBE-MET-DO

Détecteur haute puissance pour la mesure de puissance laser jusqu'à 4000 W.



### CARACTÉRISTIQUES CLÉS DE LA FAMILLE DE PRODUITS

#### TRAITEMENT DES PUISSANCES ÉLEVÉES

Traite jusqu'à 15 kW de puissance continue. Des modèles personnalisés sont disponibles pour des puissances plus élevées (voir [SUPER HP](#))

#### MESURE STABLE

Moins sensible aux variations de température dans les processus de refroidissement hydraulique que tout autre mesureurs haute puissance sur le marché

#### TRÈS GRANDE OUVERTURE

Nos modèles standards de HP (4KW, 12KW et 15KW) ont une très grande ouverture optique de 125 mm Ø permettant ainsi la mesure des plus grands faisceaux laser. De plus grandes ouvertures sont disponibles sur demande (voir [SUPER HP](#))

#### DISPONIBLE AVEC CALIBRATION YAG OU CO<sub>2</sub>

Tous les modèles HP peuvent être calibrés aux longueurs d'onde YAG et CO<sub>2</sub> avec une incertitude de calibration de +/- 5%

#### CONNEXION DIRECTE À UN PC

Chaque tête vient avec un connecteur DB-15 (pour l'utilisation avec l'un de nos moniteurs) et une sortie directe USB2.0 pour l'interface et la lecture de la mesure sur un PC

#### SUPPORT COMPATIBLE

[STAND-S-443-C](#)

## SPÉCIFICATIONS

### CAPACITÉS DE MESURE

Puissance moyenne maximale (en continu)	4000 W
Puissance moyenne minimale <sup>1</sup>	100 W
Puissance équivalente de bruit <sup>2</sup>	3 W
Domaine spectral	0,193 - 20 µm
Temps de montée typique	7 sec
Sensibilité de puissance typique	0,4 mV/W
Incertitude d'étalonnage de la puissance	±5 %
Répétabilité	±2 %
Réflexions	< 4 %
Linéarité en puissance	±1.5 %
Linéarité en fonction du diamètre du faisceau	±1 %
Linéarité en fonction de la position du faisceau <sup>3</sup>	±1.7 %

1. Pour de plus faibles puissances, contactez Gentec-EO.

2. Valeur nominale, la valeur réelle dépend du bruit électronique du système de mesure.

3. Pour un diamètre de faisceau correspondant à 20% de l'ouverture, déplacé sur une surface équivalente à 80% de l'aire totale.

### EXIGENCES POUR L'EAU

Débit de refroidissement requis <sup>1</sup>	(4 - 6) LPM < ±1 LPM/min
Intervalle de température	15 - 25 °C
Taux de variation de la température	< ±3°C/min
Pression d'eau maximale	413 kPa (60 psi)

1. Contactez Gentec-EO pour le module en acier inoxydable pour eau déionisée offert en option.

### SEUILS DE DOMMAGE

Densité de puissance moyenne maximale<sup>1</sup>

10 kW/cm<sup>2</sup>

1. À 1064 nm, 1,07-1,08 µm et 10,6 µm, 500 W CW.

## SPÉCIFICATIONS DE CONTRÔLEUR ET D'INTERFACE GRAPHIQUE

Affichage des données	Temps réel, graph déroulant, aiguille, moyennage, histogramme et statistiques
Sortie analogique <sup>1</sup>	0-2 Volts
Port de commandes série	USB
Source d'alimentation externe <sup>2</sup>	Via USB ou via un affichage ou interface PC
Type d'affichage	Aucun

1. Signal de sortie 12 V maximum disponible sur demande.

2. Une alimentation USB est nécessaire si le détecteur HP est utilisé avec un câble d'extension DB-15.

## CARACTÉRISTIQUES PHYSIQUES

Diamètre de l'ouverture	70 mm
Absorbeur	HE
Dimensions	127H x 127W x 234D mm
Poids	6 kg

## INFORMATIONS DE COMMANDE

HP100A-4KW-HE-TUBE-MET-D0	203151M
HP100A-4KW-HE-TUBE-MET-BLU-D0	TBD

## INTÉRESSÉ PAR CE PRODUIT?

OBTENIR UNE SOUMISSION

Trouvez votre représentant commercial local sur [gentec-eo.com/fr/nous-contacter](http://gentec-eo.com/fr/nous-contacter)