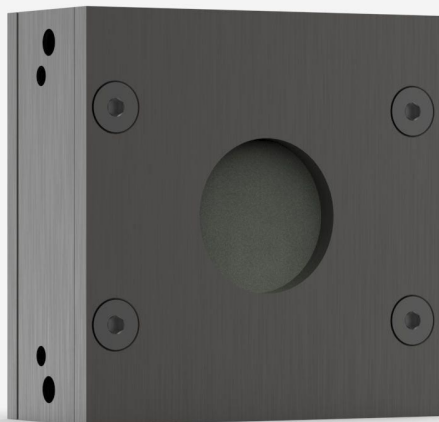


UP19K-15S-W5-D0

最大15 Wまでのレーザー出力測定用サーマルディテクタ。



プロダクトファミリーの主な特長

モジュール概念

お使いのディテクタのパワー能力を増加: 5つの異なる冷却モジュール

超高損傷閾値

平均出力密度100 kW/cm²

コンパクトデザイン

たった21 mmの厚さ (15S モデル)

エネルギーモード

最大200 Jのシングルショットエネルギーを測定

スマートインターフェース

すべての校正データを収容

互換性のあるスタンド

[STAND-S-233](#)



仕様

測定性能

最大平均出力 (連続)	15 W
最大平均出力 (1分)	30 W
ノイズ等価出力 ¹	1 mW
スペクトル領域 ²	0.193 - 10 μm
標準上昇時間 ³	1.4 s
出力校正不確か率 ⁴	±2.5 %
繰り返し性	±0.5 %

1. 公称値。実際値は測定システムの電氣的ノイズに応じて異なります。
2. 校正済みスペクトル域については、ユーザーマニュアルを参照してください。
3. 予測付。
4. 出力による線形性を含む。

測定性能 (エネルギーモード)

最大測定可能エネルギー ¹	200 J
ノイズ等価エネルギー ²	0.02 J
最小繰り返し期間	5 s
最大パルス幅	133 ms
エネルギー校正不確か率 ³	±5 %

1. 360 μsパルス用。長パルス (ms) により高いパルスエネルギー、短パルス (ns) により低いパルスエネルギーが可能。
2. 公称値。実際値は測定システムの電氣的ノイズに応じて異なります。
3. 単発エネルギー校正をお求めの場合

損傷閾値

最大平均出力密度 ¹	100 kW/cm ²
最大エネルギー密度 ²	1.1 J/cm ²

1. 1064 nmで、10 W CW。May vary with wavelength and average power.
2. 1064 nmで、7 ns、10 Hz。May vary with wavelength and pulse width.

物理的特徴

冷却	対流
----	----

開口直径	19 mm
吸収材	W
寸法	50H x 50W x 20.6D mm
重量	0.16 kg
注文情報	
UP19K-15S-W5-D0	200282
UP19K-15S-W5-INT-D0	202633
UP19K-15S-W5-BLU-D0	203640
UP19K-15S-W5-IDR-D0	203341

仕様は予告なく変更される場合があります。仕様の全容については、ユーザーマニュアルを参照してください。

本製品にご興味をお持ちですか？

見積をリクエスト

gentec-eo.com/ja/contact-usで最寄りのセールス担当者をお探してください