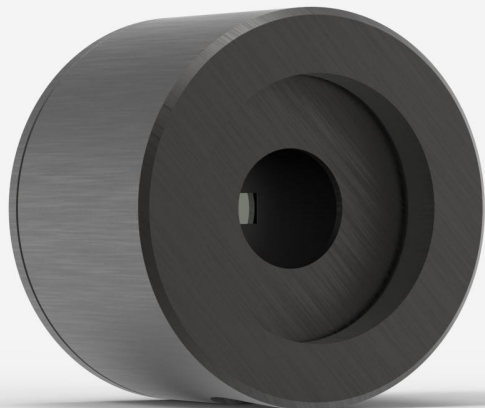


## PE3B-IN-D0

Détecteur à photodiode pour la mesure d'énergie laser jusqu'à 245 pJ.



### CARACTÉRISTIQUES CLÉS DE LA FAMILLE DE PRODUITS

#### TRÈS FAIBLE NIVEAU DE BRUIT

Réalisez des mesures jusqu'à 8 fJ avec les moniteurs MAESTRO, S-LINK et M-LINK.

#### 3 SENSEURS DISPONIBLES

- Famille PE-B-Si : senseurs au Silicium-UV de 3 et 10 mm Ø pour des mesures de 0,21 à 1,08 µm
- PE5B-Ge : 5 mm Ø, senseur au Germanium pour des mesures de 0,8 à 1,65 µm
- PE3B-In : 3 mm Ø, senseur InGaAs pour des mesures de 0,9 à 1,7 µm

#### INTERFACE INTELLIGENTE

Intégration de toutes les données de calibration

#### SUPPORT COMPATIBLE

[STAND-D-233](#)



## SPÉCIFICATIONS

### CAPACITÉS DE MESURE

Domaine spectral <sup>1</sup>	900 - 1700 nm
Temps de montée typique	12 µs
Taux de répétition maximal	1000 Hz
Sensibilité en énergie typique	10 GV/J
Énergie mesurable maximale <sup>2</sup>	245 pJ
Énergie équivalente de bruit <sup>3</sup>	30 fJ
Largeur maximale de l'impulsion	10 µs
Incertitude d'étalonnage de l'énergie	±4 % (1310 nm)

1. Ce détecteur est traçable au NIST à la longueur d'onde de calibration de 1310 nm. Des valeurs typiques sont utilisées aux autres longueur d'onde.

2. À 1310 nm. Voir les courbes pour la puissance maximale en fonction de la longueur d'onde

3. Valeur nominale, la valeur réelle dépend du bruit électronique du système de mesure et de la longueur d'onde.

### SEUILS DE DOMMAGE

Puissance maximale	1,18 µW
--------------------	---------

### CARACTÉRISTIQUES PHYSIQUES

Diamètre de l'ouverture	3 mm
Absorbeur	InGaAs
Dimensions	38.1Ø x 27.4D mm
Poids	0,09 kg

### INFORMATIONS DE COMMANDE

PE3B-In-D0
PE3B-In-INT-D0
PE3B-In-INE-D0
PE3B-In-IDR-D0

# INTÉRESSÉ PAR CE PRODUIT?

OBTENIR UNE SOUMISSION

Trouvez votre représentant commercial local sur [gentec-eo.com/fr/nous-contacter](https://gentec-eo.com/fr/nous-contacter)