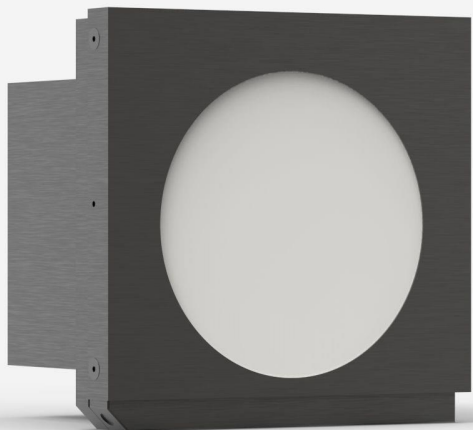


QE95LP-H-MB-QED-D0

热释电探测器的激光能量测量高达250 J。



产品系列主要特性

模块化概念

提高检测器的可能功率: 有两种不同的冷却模块

大孔径

95 mm直径的有效孔径

可获得的QED衰减器

测量不超过5倍的更高能量。提供可选的校准, 所有波长都在532和1064纳米之间, 或单一波长

噪声水平低

MB涂层15 μ J

测试目标包括

MB 型

智能接口

包含所有的校准数据

兼容性支架

[STAND-D-443](#)

规格

测量能力

光谱范围 ¹	0.3 - 2.1 μ m
典型升起时间	2 ms
重复性	<0.5%
最大重复频率	40 Hz
最大可测量能量 ²	250 J
噪声等效能量 ³	30 μ J
最大脉冲宽度	1.5 ms
能量校准不确定性	\pm 3 %

1. 查看用户手册, 了解校准光谱范围。
2. 1064 nm, 150 μ s, single-shot.
3. 标称值。实际值取决于测量系统中的电气噪音。

损坏阈

最大平均功率密度 ¹	600 W/cm ²
最大能量密度 ²	8 J/cm ²
最大功率	90 W

1. May vary with wavelength and average power.
2. 1064 nm, 7 ns, 10 Hz. May vary with wavelength and pulse width.

物理特性

冷却	传送(散热片)
孔径	90 mm
吸收器	QED
尺寸	125H x 127W x 104D mm
重量	1.2 kg

订购信息

QE95LP-H-MB-QED-D0	202195
QE95LP-H-MB-QED-IDR-D0	203307

规格如有更改, 恕不另行通知。有关完整规格, 请参阅用户手册。

对这个产品感兴趣吗?

获得报价

通过 gentec-eo.cn/contact-us 找到您的本地销售代表