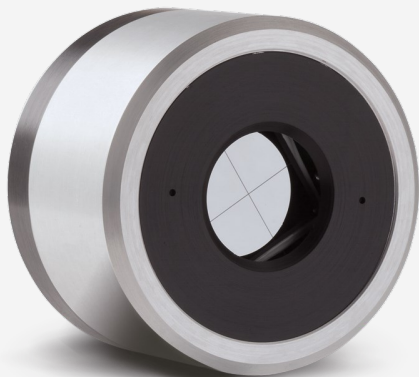


QUAD-20-MT-E

Capteur de position à quatre quadrants pour la mesure des lasers pulsés.



CARACTÉRISTIQUES CLÉS DE LA FAMILLE DE PRODUITS

MESURE, SUIVI ET ALIGNEMENT

Suivez votre faisceau laser quelle que soit sa direction.

DÉTECTEURS À 4 CANAUX

La technologie des détecteurs à quadrants unique en son genre capte la position du faisceau laser à l'aide d'une résolution élevée.

POUR LASERS CW, PULSÉS ET À HAUT TAUX DE RÉPÉTITION

- QUAD-E: Énergie par pulse de μJ à mJ
- QUAD-P: Puissances allant de μW à mW

ONDES UV À FIR, ET GAMME DE FRÉQUENCE THZ

Absorbeurs utilisés pour couvrir toutes les sources, des longueurs d'onde UV aux ondes millimétriques

SENSEURS GRANDE SURFACE

Détecteurs carrés de 9 mm et 20 mm

CONNEXION USB 2.0 RAPIDE

Pour la garantie d'un suivi complet et rapide

SUPPORT COMPATIBLE

[STAND-D-233](#)

SPÉCIFICATIONS

CAPACITÉS DE MESURE

Domaine spectral	0,1 - 3000 μm
Temps de montée typique	150 μsec
Sensibilité de puissance typique	2000 V/W
Taux de répétition maximal	1000 Hz
Taille de faisceau minimale ¹	10 mm \varnothing
Résolution spatiale minimale	1 μm
Énergie mesurable maximale	20 mJ
Énergie équivalente de bruit	1 μJ
Largeur maximale de l'impulsion	2,5 μs

1. Pour une performance optimale

SEUILS DE DOMMAGE

Densité de puissance moyenne maximale ¹	0,1 W/cm^2
Densité d'énergie maximale ²	50 mJ/cm^2

1. À 1064 nm.
2. À 1064 nm, 10 ns.

CARACTÉRISTIQUES PHYSIQUES

Largeur de l'ouverture	20 mm
Hauteur de l'ouverture	20 mm
Absorbeur	MT
Dimensions	63.5 \varnothing X 40.6D mm
Poids	0,18 kg

INFORMATIONS DE COMMANDE

INTÉRESSÉ PAR CE PRODUIT?

OBTENIR UNE SOUMISSION

Trouvez votre représentant commercial local sur gentec-eo.com/fr/nous-contacter