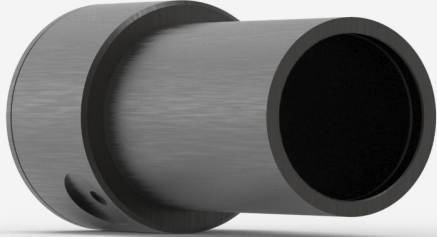


UM9B-BL-L-D0

최대 200 μ W의 레이저 파워 계측용 초전기 검출기.



주요 특징

VERY LOW NOISE LEVEL

Noise levels of a photo detector, but with the large bandwidth of a pyroelectric: down to 5 nW when using the analog power module (APM).

VERY HIGH RESPONSIVITY

Up to 20 000 V/W when using the analog power module (APM)

VERY LARGE BANDWIDTH

From DUV to FIR thanks to pyroelectric technology

SMART INTERFACE

Containing all the calibration data

호환 스탠드

STAND-D-233

사양

계측 성능	
최대 평균 파워(연속)	200 μ W
등가노이즈파워(NEP)	5 nW
스펙트럼 범위 ¹	0.1 - 20 μ m
일반 상승 시간	0.2 s
일반 파워 강도	20000 mV/W
파워 교정 불확정성 ²	± 4 %
초퍼 주파수 ³	5 \pm 1 Hz
1. 교정된 스펙트럼 범위는 사용설명서를 참조하십시오. 2. 633nm. 3. SDC-500 디지털 광학식 초퍼는 별도로 판매됩니다.	
손상 한계	
최대 평균 파워 밀도	50 mW/cm ²
물리적 특성	
구경 지름	9 mm
업소버	BL
치수	38.1 \varnothing X 79D mm
중량	0.09 kg
주문 정보	
UM9B-BL-L-D0	202241

Specifications are subject to change without notice. Refer to the user manual for complete specifications.

이 제품에 관심이 있으십니까?

gentec-eo.com/ko/contact-us에서 현지 영업 담당자를 찾으십시오.