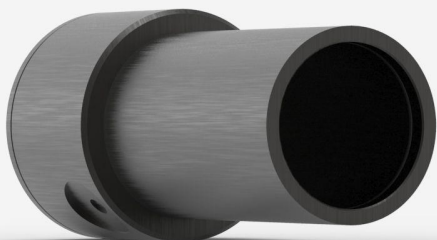


UM9B-BL-L-D0

Pyroelektrischer Detektor zur Laserleistungsmessung bis zu 200 μW .



HAUPTMERKMALE DER PRODUKTFAMILIE

SEHR NIEDRIGER RAUSCHPEGEL

Mit dem Rauschpegel eines Photodetektors aber mit der großen Bandbreite eines pyroelektrischen Detektors: Bis herunter auf 5 nW bei der Nutzung eines analogen Leistungsmoduls (APM)

SEHR HOHE EMPFINDLICHKEIT

Bis zu 20.000 V/W bei Verwendung eines analogen Leistungsmoduls (APM)

SEHR GROSSE BANDBREITE

Von DUV bis FIR dank der pyroelektrischen Technologie

INTELLIGENTE BENUTZEROBERFLÄCHE

Enthält alle Kalibrierungsdaten

KOMPATIBLER STÄNDER

[STAND-D-233](#)



SPEZIFIKATIONEN

MESSMÖGLICHKEITEN

Maximale durchschnittliche Leistung (kontinuierlich)	200 μW
Äquivalente Rauschleistung	5 nW
Spektralbereich ¹	0,1 - 20 μm
Typische Anstiegszeit	0,2 s
Typische Leistungsempfindlichkeit	20000 mV/W
Unsicherheit der Leistungskalibrierung ²	$\pm 4\%$
Chopperfrequenz ³	5 ± 1 Hz

1. Den kalibrierten Spektralbereich finden Sie im Benutzerhandbuch.

2. Bei 633 nm.

3. SDC-500 digitaler optischer Zerhacker wird separat verkauft

ZERSTÖRSCHWELLE

Maximale durchschnittliche Leistungsdichte	50 mW/cm ²
--	-----------------------

PHYSIKALISCHE EIGENSCHAFTEN

Apertur-Durchmesser	9 mm
Absorber	BL
Abmessungen	38.1 \varnothing X 79D mm
Gewicht	0,09 kg

BESTELLINFORMATIONEN

UM9B-BL-L-D0	202241
--------------	--------

Spezifikationen können sich ohne Mitteilung ändern. Siehe Benutzerhandbuch für vollständige Vorgaben.

INTERESSIERT AN DIESEM PRODUKT?

Finden Sie Ihren lokalen Vertriebsmitarbeiter unter gentec-eo.com/de/kontaktiere-uns