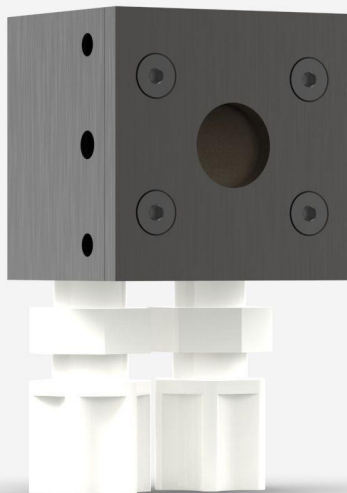


## UP12E-70W-H5-DO

Thermischer Detektor zur Laserleistungsmessung bis zu 70 W.



### HAUPTMERKMALE DER PRODUKTFAMILIE

#### MODULKONZEPT

Erhöhen Sie die Leistungskapazität Ihres Detektors: 3 verschiedene Kühlmodule

#### HOHE LEISTUNG

- Schnelle Flankenanstiegszeit (0.3 Sek.)
- Hohe Zerstörschwelle (36 kW/cm<sup>2</sup>)

#### KOMPAKTES DESIGN

Nur 14 mm dick (Modell 10S)

#### ENERGIEMODUS

Messung von Einzelschussenergie bis 5 J

#### INTELLIGENTE BENUTZEROBERFLÄCHE

Enthält alle Kalibrierungsdaten

#### KOMPATIBLER STÄNDER

[STAND-S-233](#)

## SPEZIFIKATIONEN

### MESSMÖGLICHKEITEN

Maximale durchschnittliche Leistung (kontinuierlich) <sup>1</sup>	70 W
Maximale durchschnittliche Leistung (1 Minute) <sup>2</sup>	110 W
Äquivalente Rauschleistung <sup>3</sup>	1 mW
Spektralbereich <sup>4</sup>	0,193 - 20 µm
Typische Anstiegszeit <sup>5</sup>	0.3 s
Unsicherheit der Leistungskalibrierung <sup>6</sup>	±2.5 %
Wiederholbarkeit	±0.5 %

1. Minimaler Kühlstrom 0,5 Liter/Min., Wassertemperatur ≤ 22 °C, 1/8 NPT-Klemmringverschraubungen für 1/4 Zoll halbstarre Rohre. Kontaktieren Sie Gentec-EO für ein optionales Wasserkühlmodul mit reinem deionisiertem Wasser.
2. Minimaler Kühlstrom 0,5 Liter/Min., Wassertemperatur ≤ 22 °C, 1/8 NPT-Klemmringverschraubungen für 1/4 Zoll halbstarre Rohre. Kontaktieren Sie Gentec-EO für ein optionales Wasserkühlmodul mit reinem deionisiertem Wasser.
3. Nennwert. Der Istwert ist abhängig vom elektrischen Rauschen im Messsystem.
4. Den kalibrierten Spektralbereich finden Sie im Benutzerhandbuch.
5. Mit Antizipation.
6. Umfasst Linearität mit Leistung.

### MESSMÖGLICHKEITEN (ENERGIEMODUS)

Maximal messbare Energie <sup>1</sup>	5 J
Äquivalente Rauschenergie <sup>2</sup>	0,02 J
Minimale Wiederholungsperiode	1,5 s
Maximale Impulsbreite	50 ms
Unsicherheit der Energiekalibrierung <sup>3</sup>	±5 %

1. Für Impulse von 360 µs. Höhere Pulsenergie möglich bei langen Impulsen (ms), weniger bei kurzen Impulsen (ns).
2. Nennwert. Der Istwert ist abhängig vom elektrischen Rauschen im Messsystem.
3. Wenn eine Einzelschussenergie-Kalibrierung gekauft wird

### ZERSTÖRSCHWELLE

Maximale durchschnittliche Leistungsdichte <sup>1</sup>	36 kW/cm <sup>2</sup>
Maximale Energiedichte <sup>2</sup>	1 J/cm <sup>2</sup>

1. Bei 1064 nm, 10 W, CW. May vary with wavelength and average power.
2. Bei 1064 nm, 7 ns, 10 Hz. May vary with wavelength and pulse width.

PHYSIKALISCHE EIGENSCHAFTEN	
Kühlung	Wasser
Apertur-Durchmesser	12 mm
Absorber	H5
Abmessungen	68,5H x 38W x 34D mm
Gewicht	0,193 kg
BESTELLINFORMATIONEN	
UP12E-70W-H5-D0	200389
UP12E-70W-H5-IDR-D0	203325
UP12E-70W-H5-INT-D0	203037

Spezifikationen können sich ohne Mitteilung ändern. Siehe Benutzerhandbuch für vollständige Vorgaben.

## INTERESSIERT AN DIESEM PRODUKT?

[EIN ANGEBOT ANFORDERN](#)

Finden Sie Ihren lokalen Vertriebsmitarbeiter unter [gentec-eo.com/de/kontaktiere-uns](https://gentec-eo.com/de/kontaktiere-uns)