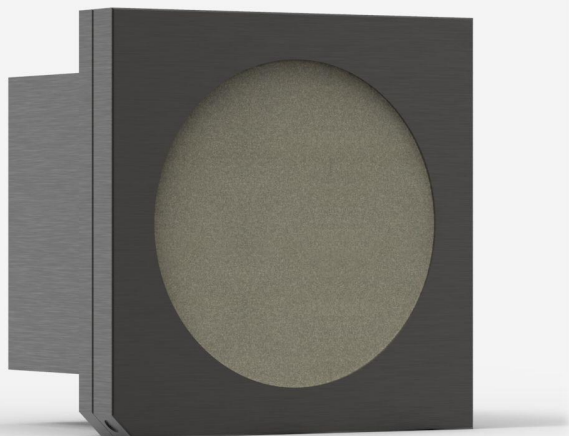


QE95ELP-H-MB-D0

Détecteur pyroélectrique pour la mesure d'énergie laser jusqu'à 70 J.



CARACTÉRISTIQUES CLÉS DE LA FAMILLE DE PRODUITS

CONCEPT MODULAIRE

Augmentez la puissance de votre détecteur : 2 modules de refroidissement différents

TRÈS LARGE OUVERTURE

Ouverture effective de 95 mm Ø

ATTÉNUATEUR QED DISPONIBLE

Mesurez des énergies jusqu'à 5X plus élevées. Disponible avec calibration en option, toutes les longueurs d'onde entre 532 & 1064 nm, ou une seule longueur d'onde au choix

FAIBLE NIVEAU DE BRUIT

15 µJ avec un revêtement MB

CIBLE DE TEST INCLUSE

Avec les modèles MB

INTERFACE INTELLIGENTE

Intégration de toutes les données de calibration

SUPPORT COMPATIBLE

[STAND-D-443](#)

SPÉCIFICATIONS

CAPACITÉS DE MESURE

Domaine spectral ¹	0,193 - 20 µm
Temps de montée typique	6 ms
Répétabilité	<0.5%
Taux de répétition maximal	10 Hz
Énergie mesurable maximale ²	70 J
Énergie équivalente de bruit ³	30 µJ
Largeur maximale de l'impulsion	5 ms
Incertitude d'étalonnage de l'énergie	±3 %

1. Pour la gamme spectrale calibrée, voir le manuel d'utilisateur.

2. À 1064 nm, 150 µs, monocoup. Des impulsions plus longues permettent des énergies plus élevées.

3. Valeur nominale, la valeur réelle dépend du bruit électronique du système de mesure.

SEUILS DE DOMMAGE

Densité de puissance moyenne maximale ¹	10 W/cm ²
Densité d'énergie maximale ²	0,6 J/cm ²
Puissance maximale	40 W

1. Peut varier selon la longueur d'onde et la puissance moyenne.

2. À 1064 nm, 7 ns, 10 Hz. Peut varier selon la longueur d'onde et la durée d'impulsion.

CARACTÉRISTIQUES PHYSIQUES

Refroidissement	Convection (dissipateur)
Diamètre de l'ouverture	95 mm
Absorbeur	MB
Dimensions	122H x 122W x 99D mm
Poids	1,2 kg

INFORMATIONS DE COMMANDE

QE95ELP-H-MB-D0

201313

QE95ELP-H-MB-IDR-D0

203301

QE95ELP-H-MB-INE-D0

QE95ELP-H-MB-INT-D0

202770

Les spécifications peuvent être modifiées sans préavis. Consultez le manuel de l'utilisateur pour connaître les spécifications complètes.

INTÉRESSÉ PAR CE PRODUIT?

OBTENIR UNE SOUMISSION

Trouvez votre représentant commercial local sur gentec-eo.com/fr/nous-contacter