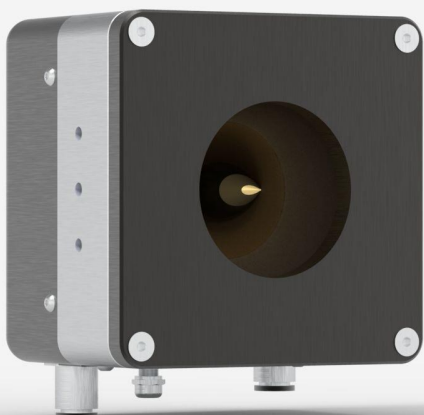


HP60A-10KW-GD-IMP-D0

最大10000 Wまでのレーザー出力測定用高出力ディテクタ。



プロダクトファミリーの主な特長

小型ビームカスタムモデル

モデルを提供小型ビームに最適(最大出力密度10 kW/cm²)

ハイパワー対応

連続出力最大30 kWまで処理。高出力に対応できるカスタムモデル(SUPER HPを参照)

安定した読み込み機能

市場のどの高出力水冷メーターよりも水冷温度の変動への耐性が優れている

大型アパーチャ

当社の標準HPモデル(4KW、12KW、15KWおよび30KW)は、非常に大型で効果的な280 mmのアパーチャを備えており、最も大きなレーザー・ビームにも対応可能です。ご注文があり次第、様々な形状を持つ大型のアパーチャをご提供(SUPER HPを参照)

YAGレーザー/CO₂レーザー キャリブレーションに対応

HPモデルはすべて、校正における不確かさ±5%でYAGおよびCO₂レーザーでのキャリブレーションに対応

USBによりPCに直接接続

各ヘッドには、DB-15コネクタ(Gentec-EOモニターでの使用に対応)とPCに直接接続するためのUSB2.0出力の両方が装備されています。

数々の賞に輝いたテクノロジー

高出力レーザー用ワイヤレスディテクタHP-BLUシリーズは、光学およびフォトニクス分野の著名な実績ある審査員を擁する2020 Laser Focus World Innovators Awardsにおいて、最優秀賞の栄誉に輝きました。



互換性のあるスタンド

STAND-S-443-C

仕様

測定性能

最大平均出力(連続)	10000 W
最小平均出力 ¹	300 W
ノイズ等価出力 ²	10 W
スペクトル領域	0.8 - 12 μm
標準上昇時間	12 s
出力較正不確か率	±5 %
繰り返し性	±2 %
後方反射	~ 10 %
出力直線性	±2 %
直線性対ビーム直径	±2.0 %
直線性対ビーム位置 ³	±3 %

1. これ以下の出力についてはGentec-EO代理店までお問い合わせください。

2. 公称値。実際値は測定システムの電氣的ノイズに応じて異なります。

3. 開口領域の20%のビームサイズで、開口領域の80%を移動。

水要件

所要冷却流量¹

(6 - 8) LPM < ±1 LPM/min

温度範囲	15 – 25 °C
温度変化率	< ±3°C/min
最大水圧	413 kPa (60 psi)
1. 清浄脱イオン水冷却モジュールオプションについてはGentec-EOまでお問い合わせください。	
損傷閾値	
最大平均出力密度 ¹	80 kW/cm ²
1. 1064 nmで、1.07~1.08 μmおよび10.6 μm、500 W CW。May vary with wavelength and average power.	
コントローラおよびGUI仕様	
データ表示	リアルタイム、範囲、ポイント、平均化、ヒストグラムおよび統計
アナログ出力 ¹	0-2 Volts
シリアルコマンド方式	USB
外部出力供給 ²	USBまたはGentec-EOディスプレイ&PCインターフェースを經由
ディスプレイタイプ	なし
1. ご要望に応じて最大出力信号12 Vまで可能。 2. HPをDB-15延長ケーブルで使用する場合はUSB出力アダプタが必要となります。	
物理的特徴	
冷却	水
開口直径	60 mm
吸収材	GD
寸法	127H x 127W x 95D mm
重量	5 kg
注文情報	
HP60A-10KW-GD-IMP-D0	201305I
HP60A-10KW-GD-IMP-BLU-D0	TBD

仕様は予告なく変更される場合があります。仕様の全容については、ユーザーマニュアルを参照してください。

本製品にご興味をお持ちですか？

見積をリクエスト

gentec-eo.com/ja/contact-usで最寄りのセールス担当者をお探してください