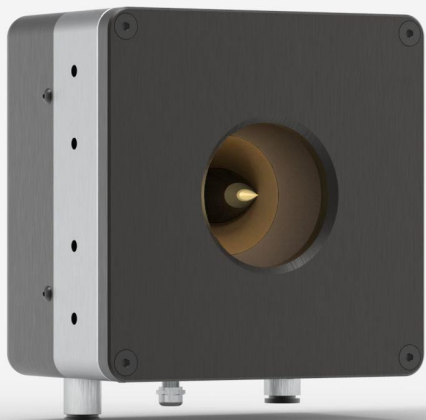


HP60A-15KW-GD

最大15000 Wまでのレーザー出力測定用高出力ディテクタ。



プロダクトファミリーの主な特長

ハイパワー対応

連続出力最大30 kWまで処理。高出力に対応できるカスタムモデル([SUPER HPを参照](#))

安定した読み込み機能

市場のどの高出力水冷メーターよりも水冷温度の変動への耐性が優れている

大型アパーチャ

当社の標準HPモデル(4KW、12KW、15KWおよび30KW)は、非常に大型で効果的な280 mmのアパーチャを備えており、最も大きなレーザービームにも対応可能です。ご注文があり次第、様々な形状を持つ大型のアパーチャをご提供([SUPER HPを参照](#))

YAGレーザー/CO₂レーザー キャリブレーションに対応

HPモデルはすべて、校正における不確かさ±5%でYAGおよびCO₂レーザーでのキャリブレーションに対応

USBによりPCに直接接続

各ヘッドには、DB-15コネクタ(Gentec-EOモニタでの使用に対応)とPCに直接接続するためのUSB2.0出力の両方が装備されています。

仕様

測定性能

最大平均出力(連続)	15000 W
最小平均出力 ¹	500 W
ノイズ等価出力 ²	15 W
スペクトル領域	0.8 - 12 μm
標準上昇時間	15 s
標準出力感度	0.13 mV/W
出力較正不確か率	±5 %
繰り返し性	±2 %
後方反射	5 - 10 %
出力直線性	±2 %
直線性対ビーム直径	±2.5 %
直線性対ビーム位置 ³	±4 %

1. これ以下の出力についてはGentec-EO代理店までお問い合わせください。

2. 公称値。実際値は測定システムの電氣的ノイズに応じて異なります。

3. 開口領域の20%のビームサイズで、開口領域の80%を移動。

水要件

所要冷却流量 ¹	(8 - 10) LPM < ±1 LPM/min
温度範囲	15 - 25 °C
温度変化率	< ±3°C/min
最大水圧	413 kPa (60 psi)

1. 清浄脱イオン水冷却モジュールオプションについてはGentec-EOまでお問い合わせください。

損傷閾値

最大平均出力密度 ¹	80 kW/cm ²
-----------------------	-----------------------

1. 1064 nmで、1.07~1.08 μmおよび10.6 μm、500 W CW。May vary with wavelength and average power.

コントローラおよびGUI仕様

データ表示	リアルタイム、範囲、ポインタ、平均化、ヒストグラムおよび統計
アナログ出力 ¹	0-2 Volts
シリアルコマンド方式	USB
外部出力供給 ²	USBまたはGentec-EOディスプレイ&PCインターフェースを經由
ディスプレイタイプ	なし
<p>1. ご要望に応じて最大出力信号12 Vまで可能。 2. HPをDB-15延長ケーブルで使用する場合はUSB出力アダプタが必要となります。</p>	
物理的特徴	
冷却	水
開口直径	60 mm
吸収材	GD
寸法	153H x 153W x 97D mm
重量	10 kg
注文情報	
HP60A-15KW-GD	205219M

仕様は予告なく変更される場合があります。仕様の全容については、ユーザーマニュアルを参照してください。

本製品にご興味をお持ちですか？

見積をリクエスト

gentec-eo.com/ja/contact-usで最寄りのセールス担当者をお探してください