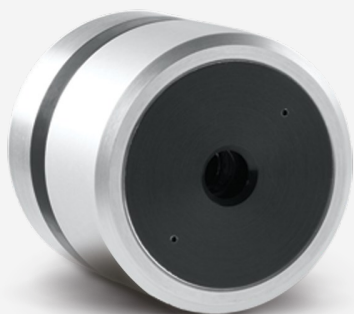


QUAD-9-MT-E

Capteur de position à quatre quadrants pour la mesure des lasers pulsés.



CARACTÉRISTIQUES CLÉS DE LA FAMILLE DE PRODUITS

MESURE, SUIVI ET ALIGNEMENT

Suivez votre faisceau laser quelle que soit sa direction.

DÉTECTEURS À 4 CANAUX

La technologie des détecteurs à quadrants unique en son genre capte la position du faisceau laser à l'aide d'une résolution élevée.

POUR LASERS CW, PULSÉS ET À HAUT TAUX DE RÉPÉTITION

- QUAD-E: Énergie par pulse de μJ à mJ
- QUAD-P: Puissances allant de μW à mW

ONDES UV À FIR, ET GAMME DE FRÉQUENCE THZ

Absorbeurs utilisés pour couvrir toutes les sources, des longueurs d'onde UV aux ondes millimétriques

SENSEURS GRANDE SURFACE

Détecteurs carrés de 9 mm et 20 mm

CONNEXION USB 2.0 RAPIDE

Pour la garantie d'un suivi complet et rapide

SUPPORT COMPATIBLE

[STAND-D-233](#)

SPÉCIFICATIONS

CAPACITÉS DE MESURE

Domaine spectral	0,1 - 3000 μm
Temps de montée typique	150 μs
Sensibilité de puissance typique	2000 V/W
Taux de répétition maximal	1000 Hz
Taille de faisceau minimale ¹	4.5 mm \varnothing
Résolution spatiale minimale	1 μm
Énergie mesurable maximale	20 mJ
Énergie équivalente de bruit	0,5 μJ
Largeur maximale de l'impulsion	2,5 μs

1. Pour une performance optimale

SEUILS DE DOMMAGE

Densité de puissance moyenne maximale ¹	0,1 W/cm^2
Densité d'énergie maximale ²	50 mJ/cm^2

1. À 1064 nm.
2. À 1064 nm, 10 ns.

CARACTÉRISTIQUES PHYSIQUES

Largeur de l'ouverture	9 mm
Hauteur de l'ouverture	9 mm
Absorbeur	MT
Dimensions	63.5 \varnothing X 40.6D mm
Poids	0,18 kg

INFORMATIONS DE COMMANDE

Les spécifications peuvent être modifiées sans préavis. Consultez le manuel de l'utilisateur pour connaître les spécifications complètes.

INTÉRESSÉ PAR CE PRODUIT?

OBTENIR UNE SOUMISSION

Trouvez votre représentant commercial local sur gentec-eo.com/fr/nous-contacter