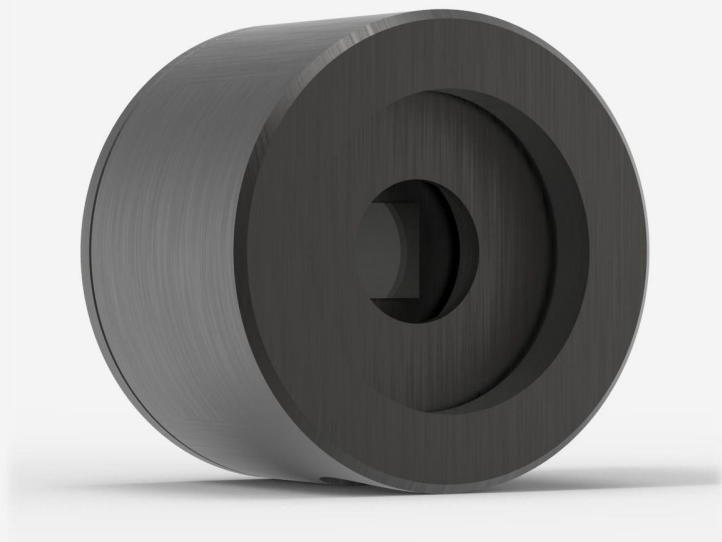


QE8SP-B-MT-D0

Détecteur pyroélectrique pour la mesure d'énergie laser jusqu'à 0,93 mJ.



CARACTÉRISTIQUES CLÉS DE LA FAMILLE DE PRODUITS

TRÈS FAIBLES NIVEAUX DE BRUIT

Niveaux de bruit d'un photo détecteur, mais avec les hautes énergies d'un pyroélectrique :

- 50 nJ avec l'absorbeur MT
- 100 nJ avec l'absorbeur BL

2 ABSORBEURS DISPONIBLES:

- BL: absorbeur noir, sensibilité de 900 V/J, mesures jusqu'à 400 Hz
- MT: absorbeur métallique, sensibilité de 2400 V/J, mesures jusqu'à 1000 Hz

INTERFACE INTELLIGENTE

Intégration de toutes les données de calibration

SUPPORT COMPATIBLE

[STAND-D-233](#)

SPÉCIFICATIONS

CAPACITÉS DE MESURE

Domaine spectral ¹	0,193 - 20 μm
Temps de montée typique	30 μs
Répétabilité	<0.5%
Taux de répétition maximal	1000 Hz
Énergie mesurable maximale ²	0,93 mJ
Énergie équivalente de bruit ³	80 nJ
Largeur maximale de l'impulsion	10 μs
Incertitude d'étalonnage de l'énergie	±4.0 %

1. Pour la gamme spectrale calibrée, voir le manuel d'utilisateur.

2. Avec MAESTRO.

3. 3 nJ avec la fonction de suppression du bruit du M-LINK. 50 nJ sans la suppression de bruit. Consultez le guide de l'utilisateur pour l'utilisation avec d'autres affichages ou interfaces PC.

SEUILS DE DOMMAGE

Densité de puissance moyenne maximale ¹	1 W/cm ²
Densité d'énergie maximale ²	50 mJ/cm ²
Puissance maximale	0,5 W

1. Peut varier selon la longueur d'onde et la puissance moyenne.

2. À 1064 nm, 7 ns, 10 Hz. Peut varier selon la longueur d'onde et la durée d'impulsion.

CARACTÉRISTIQUES PHYSIQUES

Refroidissement	Convection
Largeur de l'ouverture	7,8 mm
Hauteur de l'ouverture	7,8 mm
Absorbeur	MT
Dimensions	38.1 Ø X 27.4D mm
Poids	0,09 kg

INFORMATIONS DE COMMANDE

QE8SP-B-MT-D0

201968

QE8SP-B-MT-INE-D0

QE8SP-B-MT-INT-D0

202391

QE8SP-B-MT-IDR-D0

Les spécifications peuvent être modifiées sans préavis. Consultez le manuel de l'utilisateur pour connaître les spécifications complètes.

INTÉRESSÉ PAR CE PRODUIT?

OBTENIR UNE SOUMISSION

Trouvez votre représentant commercial local sur gentec-eo.com/fr/nous-contacter