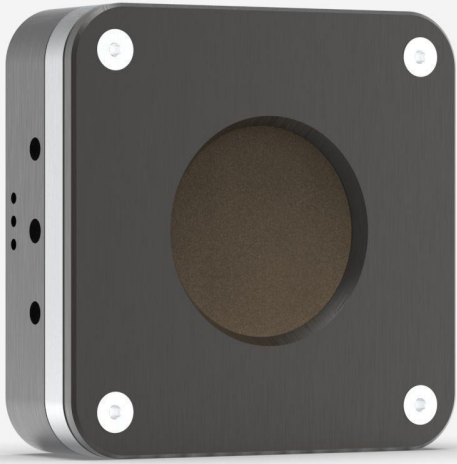


UP55C-2.5KW-HD-DO

최대 2500 W의 레이저 파워 계측용 열 검출기.



제품군 주요 특징

HIGH DENSITY ABSORBER

The HD absorber is the strongest on the market for use at high powers, presenting both high average power handling and high power density capabilities.

PERFORMANCE AND SPEED AT A LOW PRICE

Measures both very low and very high powers (up to 2 500 W) with a fast response time. A compact and versatile detector that is more affordable than any other high power solution on the market.

SMART INTERFACE

Containing all the calibration data

호환 스탠드

[STAND-S-443-C](#)

사양

계측 성능

최대 평균 파워(연속) ¹	2500 W
최대 평균 파워(1분) ²	2500 W
등가노이즈파워(NEP) ³	200 mW
스펙트럼 범위 ⁴	0.193 - 20 μm
일반 상승 시간 ⁵	3.5 s
파워 교정 불확정성 ⁶	±2.5 %
반복성	±0.5 %

1. 최소 냉각 유량 3리터/분, 물 온도 ≤ 22°C, 1/4 인치 반경질 튜브에 해당하는 1/8 NPT 압축 교정. 깨끗한 탈이온수 냉각 모듈에 대해서는 Gentec-EO에 문의하십시오.
2. 최소 냉각 유량 0.5리터/분, 물 온도 ≤ 22°C, 1/4 인치 반경질 튜브에 해당하는 1/8 NPT 압축 교정. 깨끗한 탈이온수 냉각 모듈에 대해서는 Gentec-EO에 문의하십시오.
3. 액면 값. 실제 값은 측정 시스템의 전기적 노이즈에 따라 달라집니다.
4. 교정된 스펙트럼 범위는 사용설명서를 참조하십시오.
5. 기대치.
6. 출력에 선형성이 포함됩니다.

손상 한계

최대 평균 파워 밀도 ¹	45 kW/cm ²
최대 에너지 밀도 ²	1 J/cm ²
1. 1064nm, 10W CW. May vary with wavelength and average power.	
2. 1064nm, 7ns, 10Hz. May vary with wavelength and pulse width.	

물리적 특성

냉각	수냉식
구경 지름	55 mm
업소버	HD
치수	116H x 116W x 37D mm
중량	3.3 kg

주문 정보

UP55C-2.5KW-HD-DO	202174
UP55C-2.5KW-HD-BLU-DO	203543

Specifications are subject to change without notice. Refer to the user manual for complete specifications.

이 제품에 관심이 있으십니까?

견적받기

gentec-eo.com/ko/contact-us에서 현지 영업 담당자를 찾으십시오.