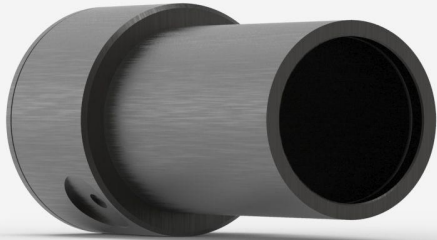


UM9B-BL-D0

최대 25 mW의 레이저 파워 계측용 초전기 검출기.



제품군 주요 특징

VERY LOW NOISE LEVEL

Noise levels of a photodetector, but with the large bandwidth of a pyroelectric

VERY LARGE BANDWIDTH

From DUV to FIR thanks to pyroelectric technology

SMART INTERFACE

Containing all the calibration data

호환 스탠드

[STAND-D-233](#)

사양

계측 성능	
최대 평균 파워(연속) ¹	25 mW
등가노이즈파워(NEP)	300 nW
스펙트럼 범위 ²	0.1 - 20 μ m
일반 상승 시간	0.2 s
파워 교정 불확정성 ³	± 4 %
초퍼 주파수 ⁴	10 \pm 1 Hz
1. 20 mW MAESTRO, 25 mW M-LINK. 2. 교정된 스펙트럼 범위는 사용설명서를 참조하십시오. 3. 1064nm. 4. SDC-500 디지털 광학식 초퍼는 별도로 판매됩니다.	
손상 한계	
최대 평균 파워 밀도	50 mW/cm ²
물리적 특성	
구경 지름	9 mm
업소버	BL
치수	38.1 \varnothing X 79D mm
중량	0.09 kg
주문 정보	
UM9B-BL-D0	202024

Specifications are subject to change without notice. Refer to the user manual for complete specifications.

이 제품에 관심이 있으십니까?

견적받기

gentec-eo.com/ko/contact-us에서 현지 영업 담당자를 찾으십시오.