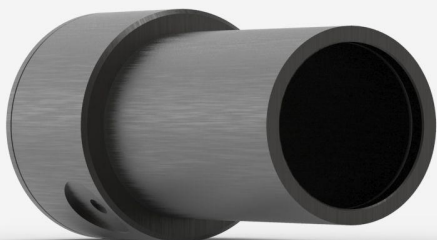


UM9B-BL-D0

Pyroelektrischer Detektor zur Laserleistungsmessung bis zu 25 mW.



HAUPTMERKMALE DER PRODUKTFAMILIE

SEHR NIEDRIGER RAUSCHPEGEL

Mit dem Rauschpegel eines Photodetektors aber mit der großen Bandbreite eines pyroelektrischen Detektors

SEHR GROSSE BANDBREITE

Von DUV bis FIR dank der pyroelektrischen Technologie

INTELLIGENTE BENUTZEROBERFLÄCHE

Enthält alle Kalibrierungsdaten

KOMPATIBLER STÄNDER

[STAND-D-233](#)

SPEZIFIKATIONEN

MESSMÖGLICHKEITEN

Maximale durchschnittliche Leistung (kontinuierlich) ¹	25 mW
Äquivalente Rauschleistung	300 nW
Spektralbereich ²	0,1 - 20 µm
Typische Anstiegszeit	0.2 s
Unsicherheit der Leistungskalibrierung ³	±4 %
Chopperfrequenz ⁴	10 ± 1 Hz

1. 20 mW mit MAESTRO, 25 mW mit M-LINK.

2. Den kalibrierten Spektralbereich finden Sie im Benutzerhandbuch.

3. Bei 1064 nm.

4. SDC-500 digitaler optischer Zerkhacker wird separat verkauft

ZERSTÖRSCHWELLE

Maximale durchschnittliche Leistungsdichte	50 mW/cm ²
--	-----------------------

PHYSIKALISCHE EIGENSCHAFTEN

Apertur-Durchmesser	9 mm
Absorber	BL
Abmessungen	38.1Ø X 79D mm
Gewicht	0,09 kg

BESTELLINFORMATIONEN

UM9B-BL-D0	202024
------------	--------

Spezifikationen können sich ohne Mitteilung ändern. Siehe Benutzerhandbuch für vollständige Vorgaben.

INTERESSIERT AN DIESEM PRODUKT?

Finden Sie Ihren lokalen Vertriebsmitarbeiter unter gentec-eo.com/de/kontaktiere-uns