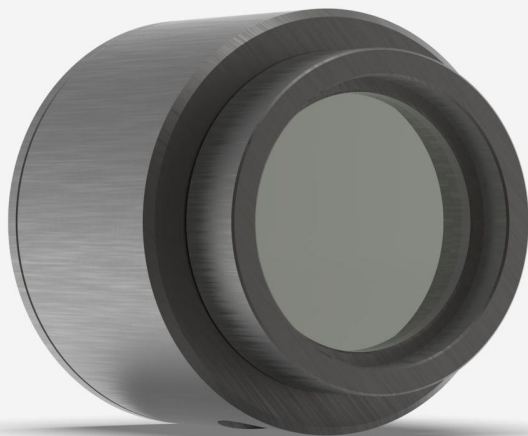


## PH20-GE-OD2-D0

最大500 mWまでのレーザー出力測定用フォトダイオードディテクタ。



### プロダクトファミリーの主な特長

#### 大型アパーチャ

シリコンセンサーには10 mm  $\phi$

#### 3つのバージョン

- シリコン350 - 1080 nm、最大750mW
- シリコンUV 210 - 1080 nm、最大38mW
- ゲルマニウム800 - 1650 nm、最大500mW

#### アッテネーターの選択

- OD0.3: 50% トランスミッション(PH100-Si<sup>UV</sup>)
- OD1: 10% トランスミッション
- OD2: 1% トランスミッション

#### 高精度

新 PH100-Si-HAは、キャリブレーションの安定性に優れています。

#### 精密較正

1nmステップでの波長の選択

#### スマートインターフェース

すべての較正データを収容

#### 互換性のあるスタンド

[STAND-D-233](#)

## 仕様

### 測定性能

最大平均出力 <sup>1</sup>	500 mW
ノイズ等価出力 <sup>2</sup>	6 nW
スペクトル領域	950 - 1650 nm
標準上昇時間	0.2 sec
出力較正不確か率 <sup>3</sup>	±5.0 % (950 - 1559 nm) ±7.0 % (1560 - 1629 nm) ±10 % (1630 - 1650 nm)
ピーク感度	1550 nm

1. 1064 nm、減衰器搭載。その他の波長における最大出力については曲線を参照してください。
2. 1550 nmで、公称値。実際値は周囲の電磁妨害および波長に応じて異なります。
3. 減衰器搭載。減衰器なしの較正不確か率についてはユーザーマニュアルを参照してください。

### 損傷閾値

最大平均出力密度	100 W/cm <sup>2</sup>
----------	-----------------------

### 物理的特徴

開口直径	5 mm
吸収材	Ge
寸法	38.1 $\phi$ x 36D mm
重量	0.14 kg
センサ正面までの距離	10.5 mm

### 注文情報

PH20-Ge-OD2-D0	200875
PH20-Ge-OD2-INT-D0	202798

本製品にご興味をお持ちですか？

見積をリクエスト

[gentec-eo.com/ja/contact-us](https://gentec-eo.com/ja/contact-us)で最寄りのセールス担当者をお探してください