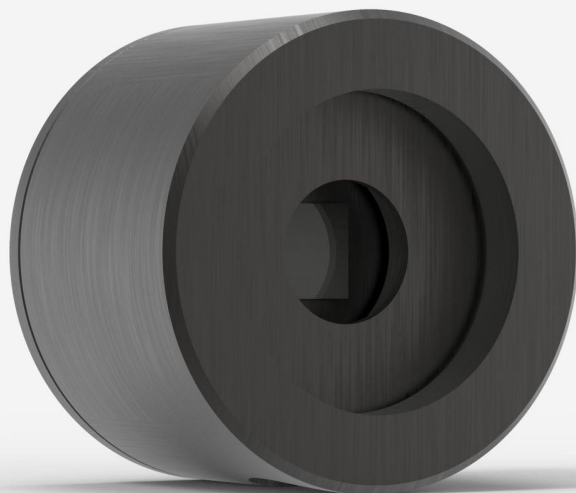


QE8SP-B-MT-DO

最大0.93 mJまでのレーザーエネルギー測定用焦電ディテクタ。



プロダクトファミリーの主な特長

超低ノイズレベル

フォトディテクタのノイズレベル、高エネルギーの焦電性ディテクタ

- メタリック塗装付き50 nJ
- ブラック塗装付き100 nJ

2種類の塗装が可能:

- BL: 黒色塗装、900 V/Jの感度、最大400 Hzまで測定可能
- MT: メタリック塗装、2400 V/Jの感度、最大1000 Hzまで測定可能

スマートインターフェース

すべての校正データを収容

互換性のあるスタンド

[STAND-D-233](#)

仕様

測定性能

スペクトル領域 ¹	0.193 - 20 μm
標準上昇時間	30 μs
繰り返し性	<0.5%
最大繰り返し周波数	1000 Hz
最大測定可能エネルギー ²	0.93 mJ
ノイズ等価エネルギー ³	80 nJ
最大パルス幅	10 μs
エネルギー校正不確かさ	±4.0 %

1. 校正済みスペクトル域については、ユーザーマニュアルを参照してください。
2. MAESTRO搭載。
3. M-Linkおよびノイズ抑制アルゴリズム搭載3 nJ。ノイズ抑制なしの50 nJ。

損傷閾値

最大平均出力密度 ¹	1 W/cm ²
最大エネルギー密度 ²	50 mJ/cm ²
最大出力	0.5 W

1. May vary with wavelength and average power.
2. 1064 nmで、7 ns、10 Hz。May vary with wavelength and pulse width.

物理的特徴

冷却	対流
開口幅	7.8 mm
開口高さ	7.8 mm
吸収材	MT
寸法	38.1 Ø X 27.4D mm
重量	0.09 kg

注文情報

QE8SP-B-MT-DO	201968
---------------	--------

仕様は予告なく変更される場合があります。仕様の全容については、ユーザーマニュアルを参照してください。

本製品にご興味をお持ちですか？

見積をリクエスト

gentec-eo.com/ja/contact-usで最寄りのセールス担当者をお探してください