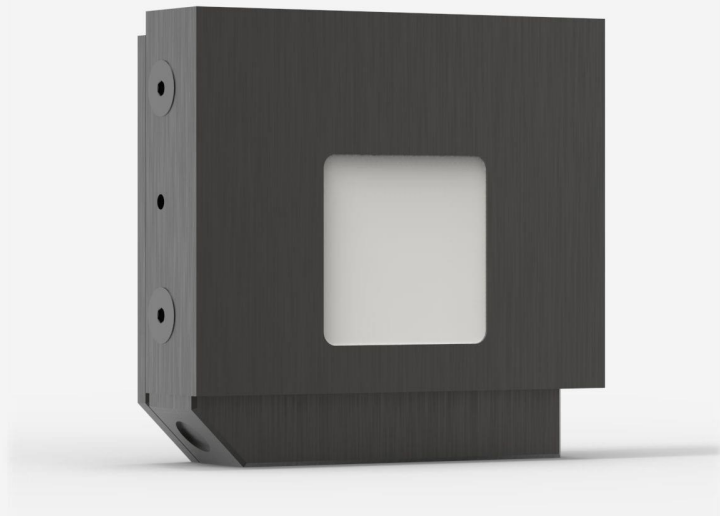


## QE25LP-S-MB-QED-D0

최대 23 J의 레이저 에너지 계측용 초전기 검출기.



### 제품군 주요 특징

#### MODULAR CONCEPT

Increase the power capability of your detector: 2 different cooling modules

#### LOW NOISE LEVEL

2  $\mu$ J for the MB coating

#### QED ATTENUATOR AVAILABLE

Measure up to 5X higher energies. Available with optional calibration, all wavelengths between 532 & 1064 nm, or single wavelength. [Read more.](#)

#### HIGH REPETITION RATE OPTIONS

- QE25HR-MB: 1 000 Hz
- QE25HR-MT: 10 000 Hz

#### TEST TARGET INCLUDED

With the MB models

#### SMART INTERFACE

Containing all the calibration data

#### 호환 스탠드

[STAND-D-233](#)

## 사양

계측 성능	
스펙트럼 범위 <sup>1</sup>	0.3 - 2.1 $\mu$ m
일반 상승 시간	550 $\mu$ s
반복성	<0.5%
최대 반복 주파수 <sup>2</sup>	300 Hz
최대 계측가능 에너지 <sup>3</sup>	23 J
등가노이즈에너지 <sup>4</sup>	8 $\mu$ J
최대 펄스폭	400 $\mu$ s
에너지 교정 불확정성	$\pm$ 3%
<sup>1</sup> 교정된 스펙트럼 범위는 사용설명서를 참조하십시오. <sup>2</sup> 디스플레이 또는 PC 인터페이스로 제한될 수 있습니다. 해당하는 사용자 매뉴얼을 참조하십시오. <sup>3</sup> 1064nm, 7ns, 10Hz. <sup>4</sup> 액면 값. 실제 값은 측정 시스템의 전기적 노이즈에 따라 달라집니다.	
손상 한계	
최대 평균 파워 밀도 <sup>1</sup>	600 W/cm <sup>2</sup>
최대 에너지 밀도 <sup>2</sup>	8 J/cm <sup>2</sup>
최대 파워	15 W
<sup>1</sup> May vary with wavelength and average power. <sup>2</sup> 1064nm, 7ns, 10Hz. May vary with wavelength and pulse width.	
물리적 특성	
냉각	대류
구경 너비	22 mm
구경 높이	22 mm
업소버	QED
치수	53H x 55W x 19D mm
중량	0.12 kg

## 주문 정보

QE25LP-S-MB-QED-D0	202182
QE25LP-S-MB-QED-INT-D0	202740
QE25LP-S-MB-QED-IDR-D0	203270
QE25LP-S-MB-QED-INE-D0	

Specifications are subject to change without notice. Refer to the user manual for complete specifications.

## 이 제품에 관심이 있으십니까?

견적받기

[gentec-eo.com/ko/contact-us](http://gentec-eo.com/ko/contact-us)에서 현지 영업 담당자를 찾으십시오.